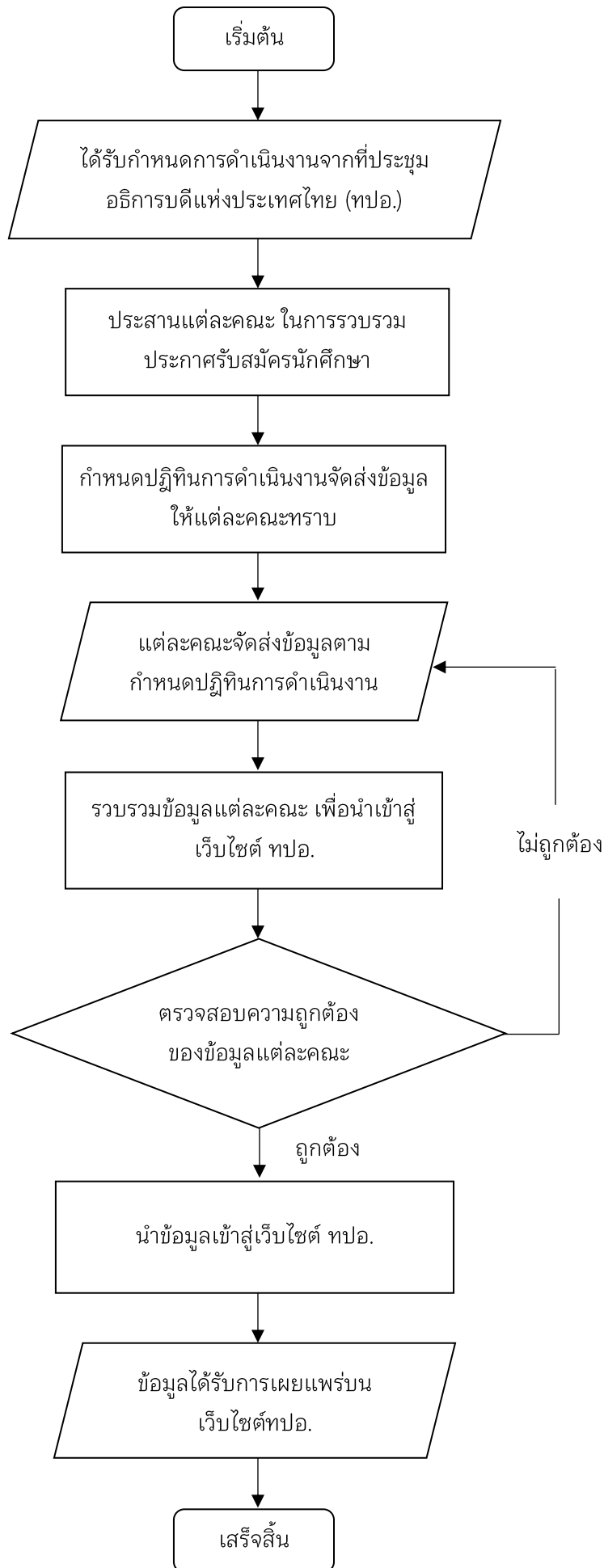
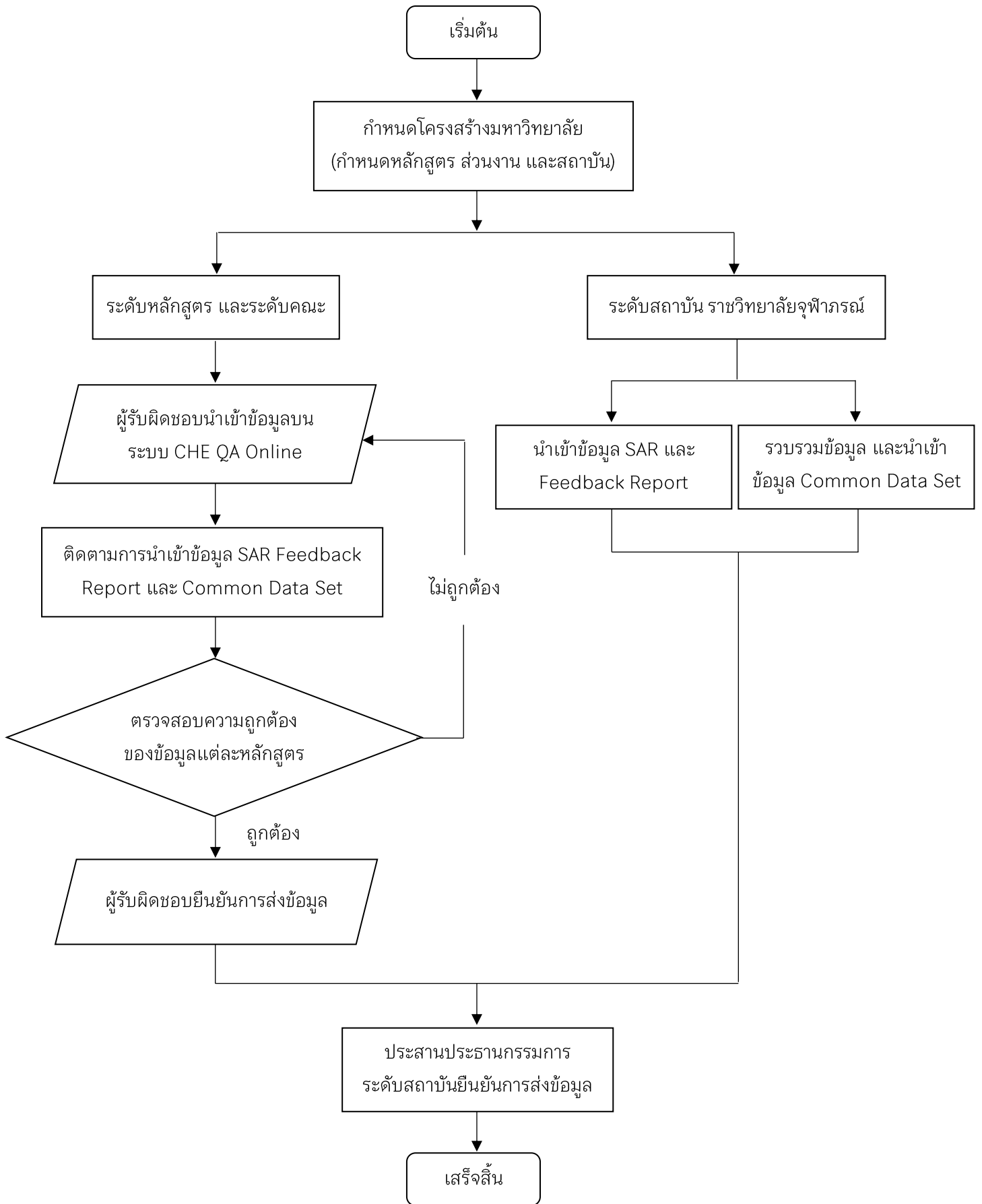


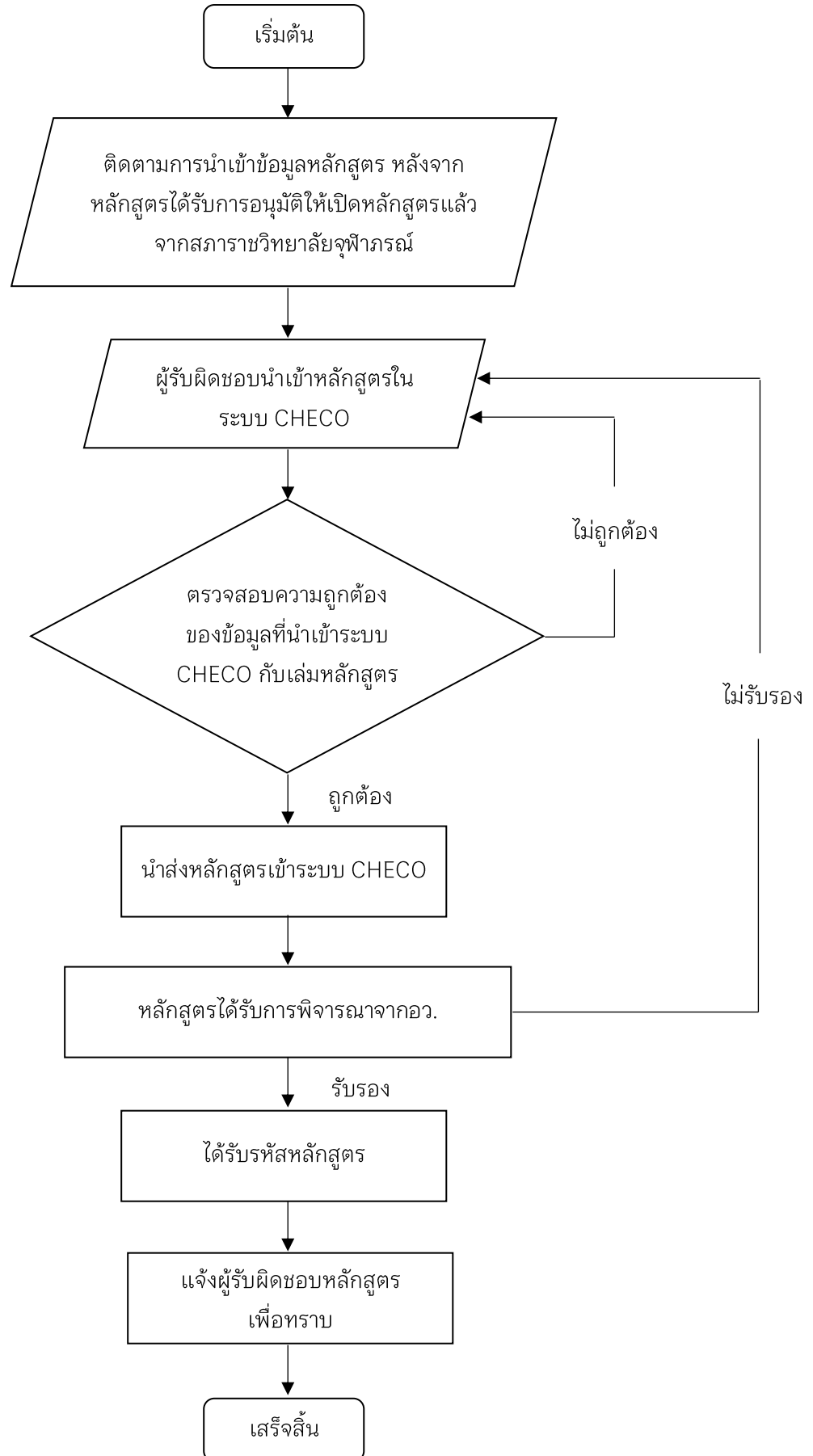
ขั้นตอนการปฏิบัติงาน ระบบการคัดเลือกกลางบุคคลเข้าศึกษาในสถาบันอุดมศึกษา (TCAS)



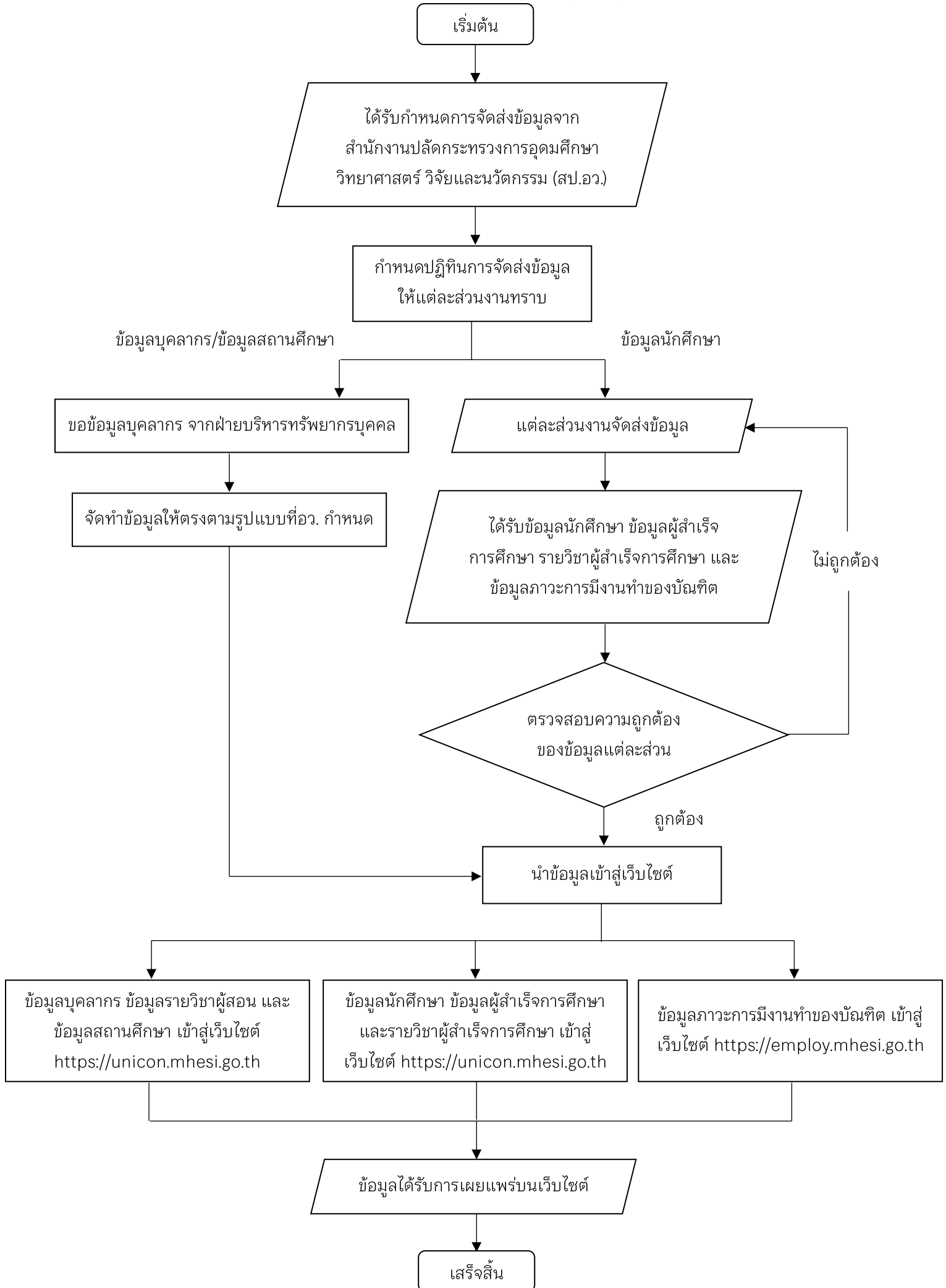
ขั้นตอนการปฏิบัติงาน ระบบฐานข้อมูลด้านการประกันคุณภาพการศึกษา (CHE QA Online)



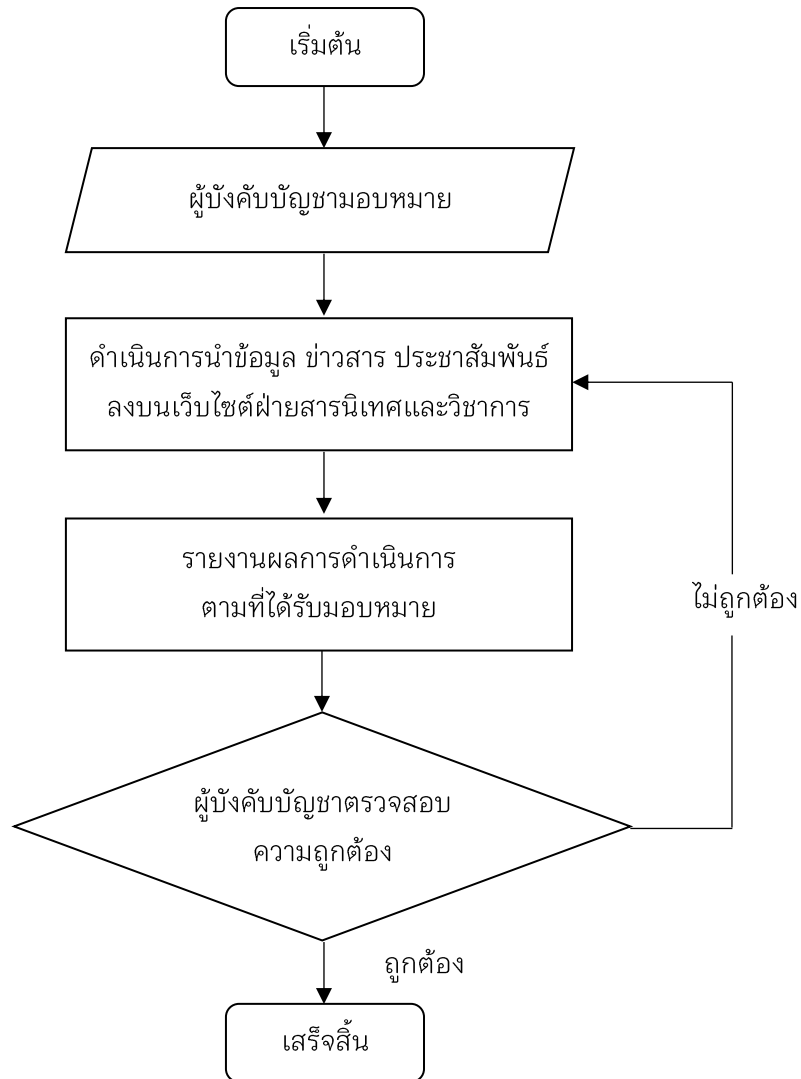
ขั้นตอนการปฏิบัติงาน ระบบพิจารณาความสอดคล้องของหลักสูตรระดับอุดมศึกษา (CHECO)



ขั้นตอนการปฏิบัติงาน การจัดส่งข้อมูลรายบุคคลอุดมศึกษา



ขั้นตอนการปฏิบัติงาน การดำเนินงานเว็บไซต์ฝ่ายสารสนเทศและวิชาการ



ขั้นตอนการปฏิบัติงาน การประกาศผลการศึกษานักศึกษา วิทยาลัยแพทยศาสตร์ศรีสวางควัฒน

