



## ประกาศราชวิทยาลัยจุฬารักษ์

### เรื่อง การกำหนดนิยามอาจารย์ประจำราชวิทยาลัยจุฬารักษ์

.....

เพื่อให้เกิดความชัดเจนในการกำหนดนิยามตำแหน่งอาจารย์ ตามข้อบังคับราชวิทยาลัยจุฬารักษ์ ว่าด้วย การบริหารงานบุคคลผู้ปฏิบัติงานในราชวิทยาลัย พ.ศ. ๒๕๖๒ ข้อ ๑๒ (ก) (๔) และสอดคล้องกับ ข้อบังคับราชวิทยาลัยจุฬารักษ์ ว่าด้วย หลักเกณฑ์และวิธีการแต่งตั้งบุคคลให้ดำรงตำแหน่ง ผู้ช่วยศาสตราจารย์ ผู้ช่วยศาสตราจารย์พิเศษ รองศาสตราจารย์ รองศาสตราจารย์พิเศษ ศาสตราจารย์ ศาสตราจารย์พิเศษ พ.ศ. ๒๕๖๔ และประกาศกระทรวงศึกษาธิการ เรื่อง เกณฑ์มาตรฐานหลักสูตรระดับปริญญาตรี พ.ศ. ๒๕๕๘

อาศัยอำนาจตามความในมาตรา ๓๒ แห่งพระราชบัญญัติราชวิทยาลัยจุฬารักษ์ พ.ศ. ๒๕๕๙ และที่แก้ไขเพิ่มเติม จึงออกประกาศราชวิทยาลัยจุฬารักษ์ เรื่อง การกำหนดนิยามอาจารย์ประจำราชวิทยาลัยจุฬารักษ์ ดังนี้

อาจารย์ประจำราชวิทยาลัยจุฬารักษ์ หมายถึง บุคคลที่ดำรงตำแหน่งอาจารย์ ผู้ช่วยศาสตราจารย์ รองศาสตราจารย์ ศาสตราจารย์ ที่มีหน้าที่รับผิดชอบตามพันธกิจของการอุดมศึกษา และปฏิบัติหน้าที่เต็มเวลาในราชวิทยาลัยจุฬารักษ์

ประกาศ ณ วันที่ ๒๖ เดือน พฤศจิกายน พ.ศ. ๒๕๖๔

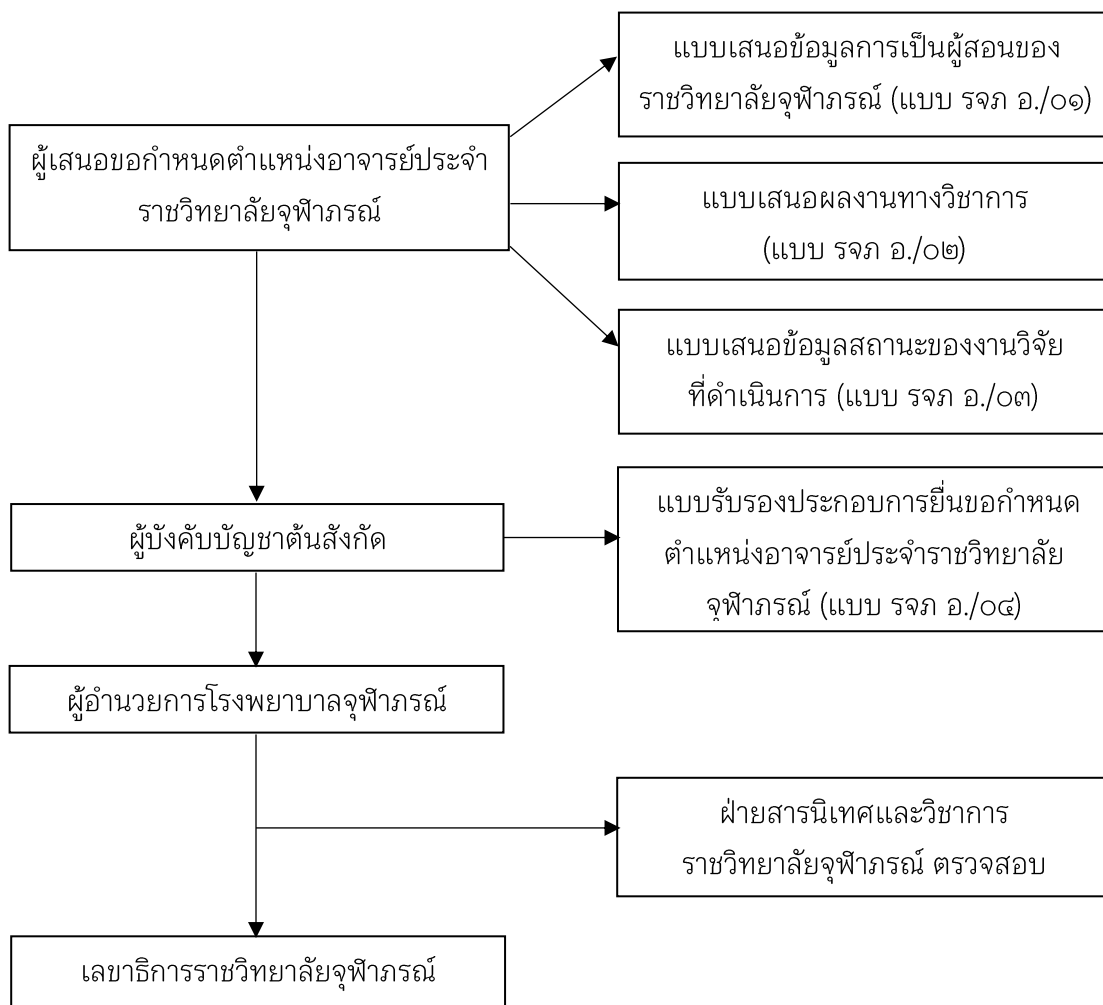
*มิธ มหานนท์*

(ศาสตราจารย์ นายแพทย์มิธ มหานนท์)

เลขาธิการราชวิทยาลัยจุฬารักษ์

## ขั้นตอนและแบบการเสนอขอกำหนดตำแหน่งอาจารย์ประจำราชวิทยาลัยจุฬาภรณ์

เพื่อให้สอดคล้องกับประกาศประกาศราชวิทยาลัยจุฬาภรณ์ เรื่อง การกำหนดนิยามอาจารย์ประจำราชวิทยาลัยจุฬาภรณ์และประกาศกระทรวงศึกษาธิการ เรื่อง เกณฑ์มาตรฐานหลักสูตรระดับปริญญาตรี พ.ศ. ๒๕๕๘ จึงขอกำหนดการเสนอขั้นตอน เพื่อประกอบการพิจารณาให้ดำรงตำแหน่งอาจารย์ประจำ ดังนี้





แบบเสนอผลงานทางวิชาการ

๑. ประวัติ / คุณวุฒิการศึกษา

.....  
.....  
.....

๒. อายุงานที่ปฏิบัติงานในราชวิทยาลัยจุฬารักษ์ ระบุ วัน/เดือน/ปี ที่ได้รับการบรรจุเป็นพนักงาน

.....  
.....  
.....

๓. ผลงานทางวิชาการหรือผลงานทางวิชาชีพ ในรอบ ๕ ปีที่ผ่านมา  
(โปรดระบุในรูปแบบบรรณานุกรม Vancouver)

.....  
.....  
.....

**แบบเสนอข้อมูลสถานะของงานวิจัยที่ดำเนินการ**

ชื่อหน่วยงาน:

ลำดับ	ชื่อ-นามสกุล	ชื่อโครงการ	สถานะการดำเนินโครงการ กรณีตีพิมพ์เผยแพร่ ระบุแหล่ง วารสารวิชาการที่ทำการเผยแพร่	วันที่เริ่มต้น dd/mm/yyyy (พ.ศ.)	วันที่สิ้นสุด dd/mm/yyyy (พ.ศ.)	ระยะเวลา	แหล่งทุน
		1.					
		2.					
		3.					
		1.					
		2.					
		3.					
		1.					
		2.					
		3.					
		1.					
		2.					
		3.					
		1.					
		2.					
		3.					

## แบบรับรองประกอบการยื่นขอกำหนดตำแหน่งอาจารย์ประจำราชวิทยาลัยจุฬาภรณ์

ได้พิจารณาแล้วเห็นว่า นาย/นาง/นางสาว.....  
เป็นผู้มีคุณสมบัติในการเสนอขอกำหนดตำแหน่งอาจารย์ประจำราชวิทยาลัยจุฬาภรณ์ ตามหลักเกณฑ์  
ดังนี้

- คุณสมบัติเฉพาะตำแหน่ง
- ภาระงานสอน
- ผลงานทางวิชาการ
- จริยธรรมและจรรยาบรรณทางวิชาการ

ลงชื่อ.....

(.....)

ตำแหน่ง ..... (ผู้บังคับบัญชาต้นสังกัด)

วันที่.....เดือน.....พ.ศ.....