

งานศูนย์การเรียนรู้

พันธกิจ

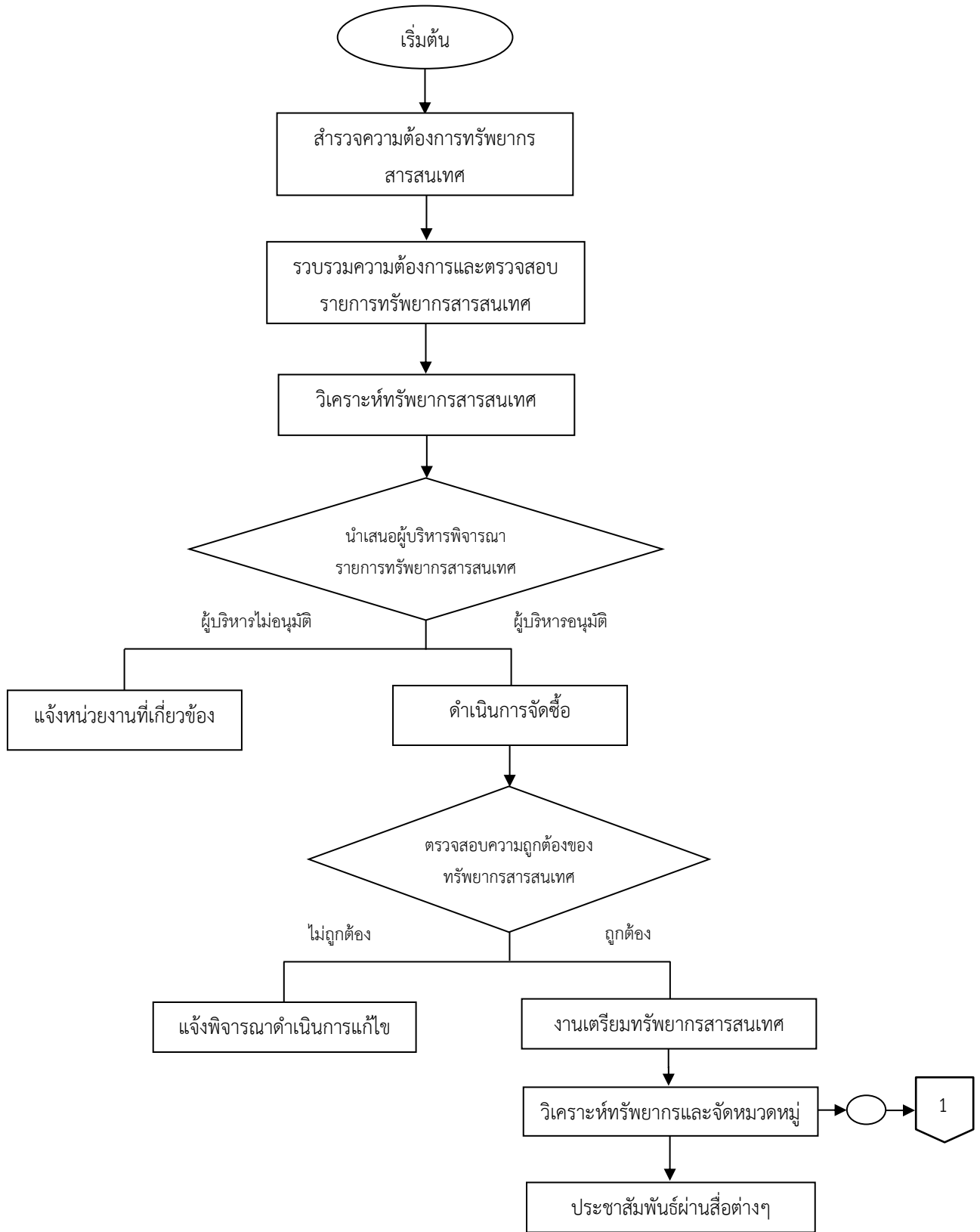
ห้องสมุดของราชวิทยาลัยจุฬาภรณ์

สำรวจความต้องการของผู้ใช้บริการ จัดสรรทรัพยากรเพื่อส่งเสริมการวิจัยและการเรียนรู้ บริการการใช้ทรัพยากรห้องสมุดประเภทต่าง ๆ จัดการอบรมให้ความรู้เกี่ยวกับการใช้ฐานข้อมูล โปรแกรมสำเร็จรูป ที่ให้บริการในระบบห้องสมุดของราชวิทยาลัยจุฬาภรณ์

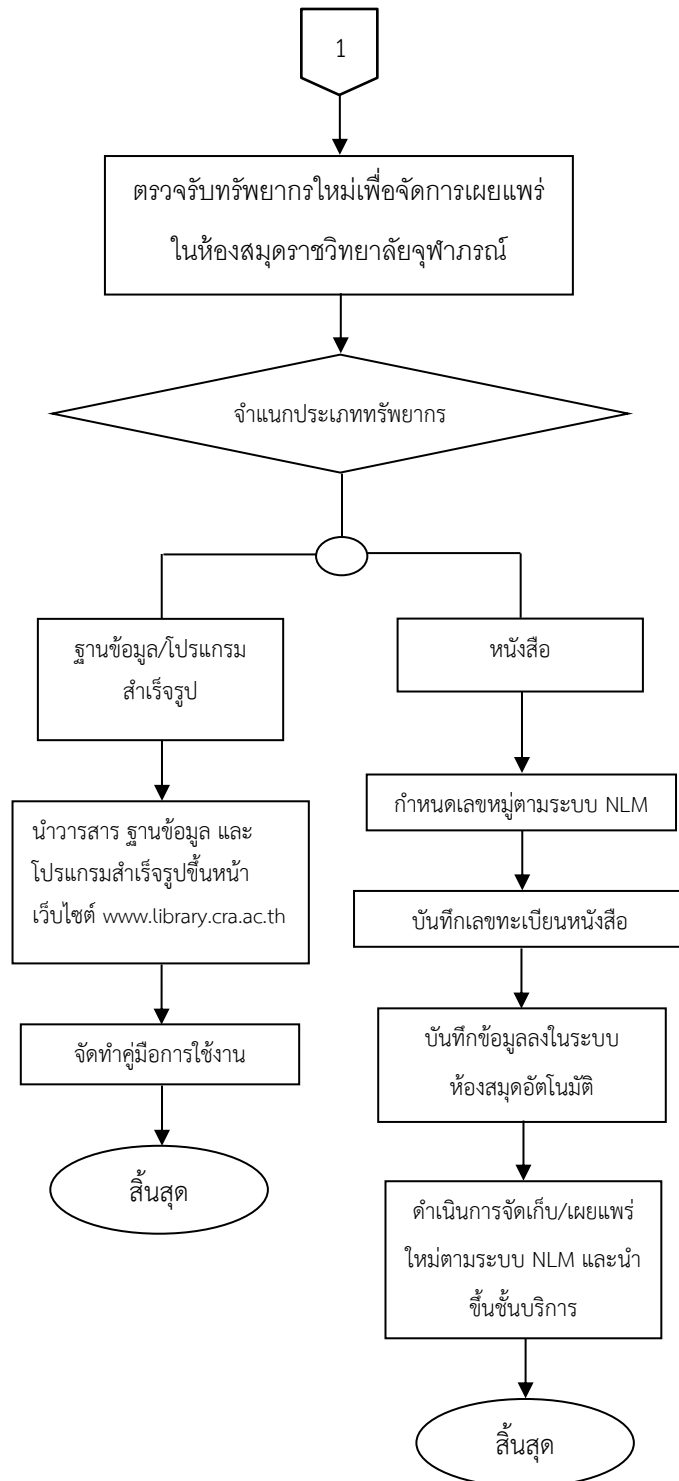
หอบจดหมายเหตุและพิพธิภันท์ ราชวิทยาลัยจุฬาภรณ์

หอบจดหมายเหตุและพิพธิภันท์ ราชวิทยาลัยจุฬาภรณ์รวบรวม จัดเก็บ และจัดแสดง นิทรรศการที่เกี่ยวข้องกับพระราชกรณียกิจของพระราชวงศ์จักรีด้านวิทยาศาสตร์สุขภาพ องค์ประธานราชวิทยาลัยจุฬาภรณ์ และราชวิทยาลัยจุฬาภรณ์ เพื่อบันทึกเป็นความทรงจำ และสงวนรักษาไว้ไม่ให้สูญหาย เพราะมีอาจหามาทดแทนได้ อีกทั้งอนุรักษ์ให้คงอยู่ตลอดไป

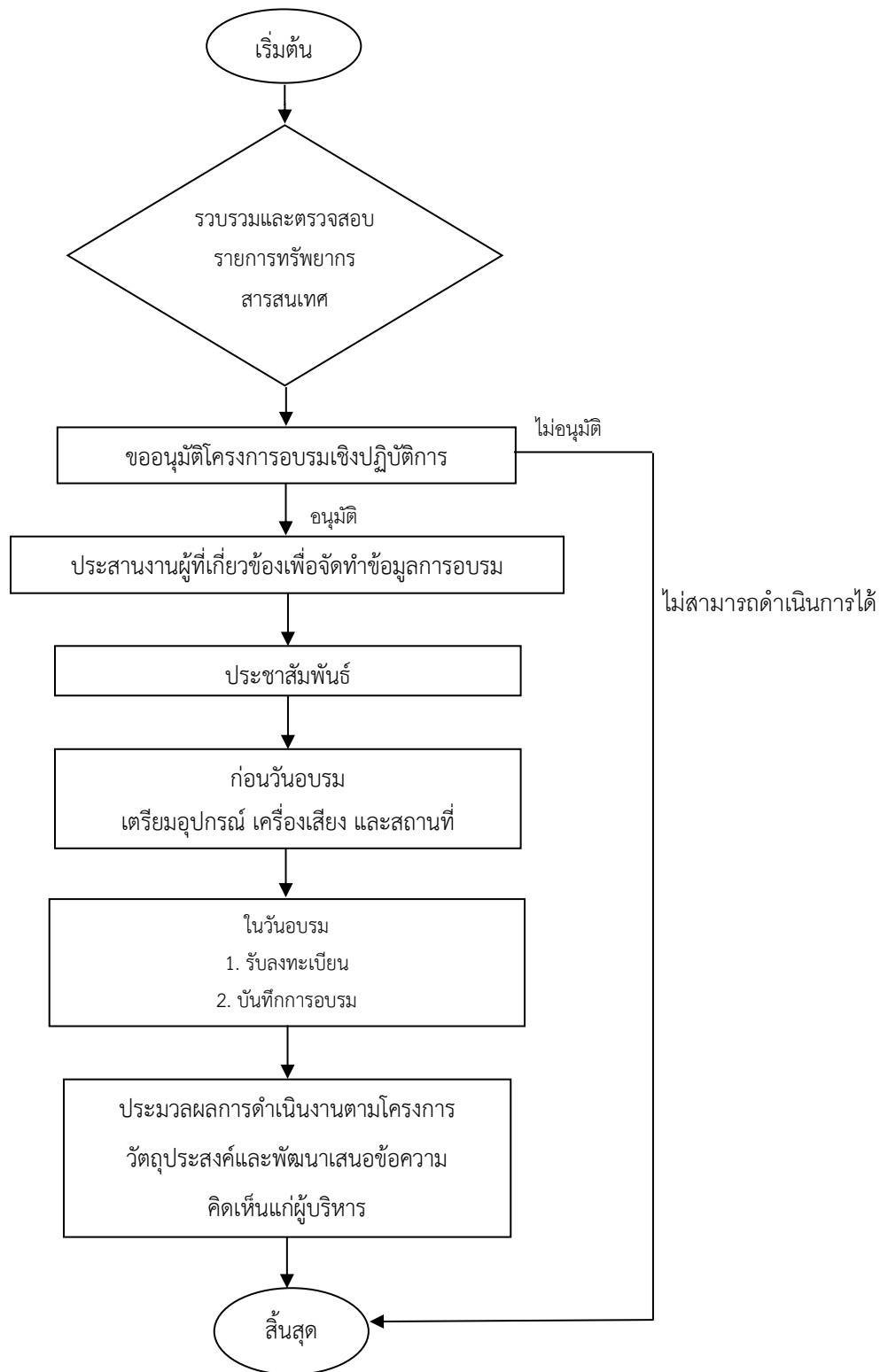
ขั้นตอนการจัดการทรัพยากรสารสนเทศห้องสมุดราชวิทยาลัยจุฬาภรณ์



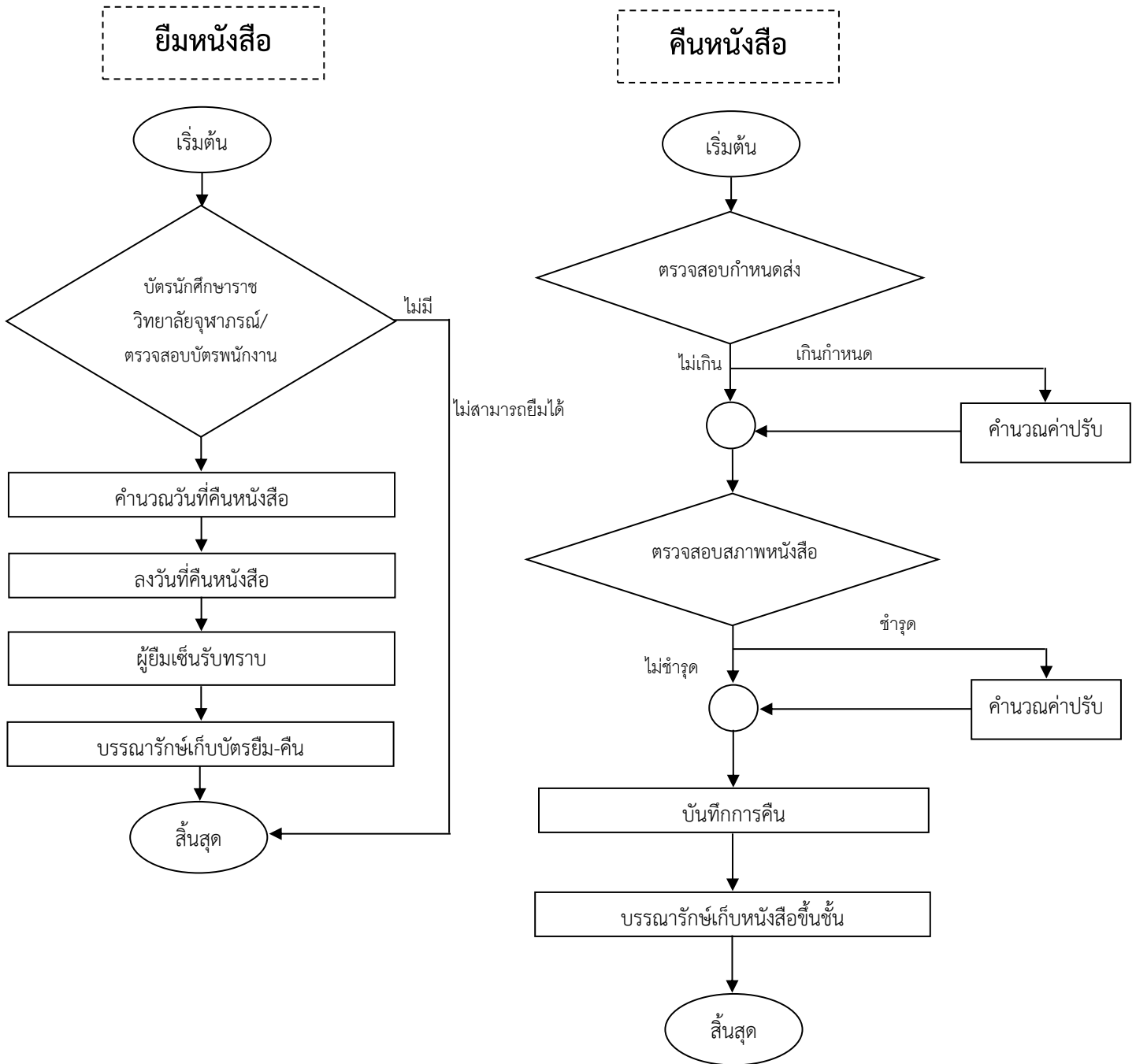
ขั้นตอนการจัดหาทรัพยากรสารสนเทศห้องสมุดราชวิทยาลัยจุฬาภรณ์



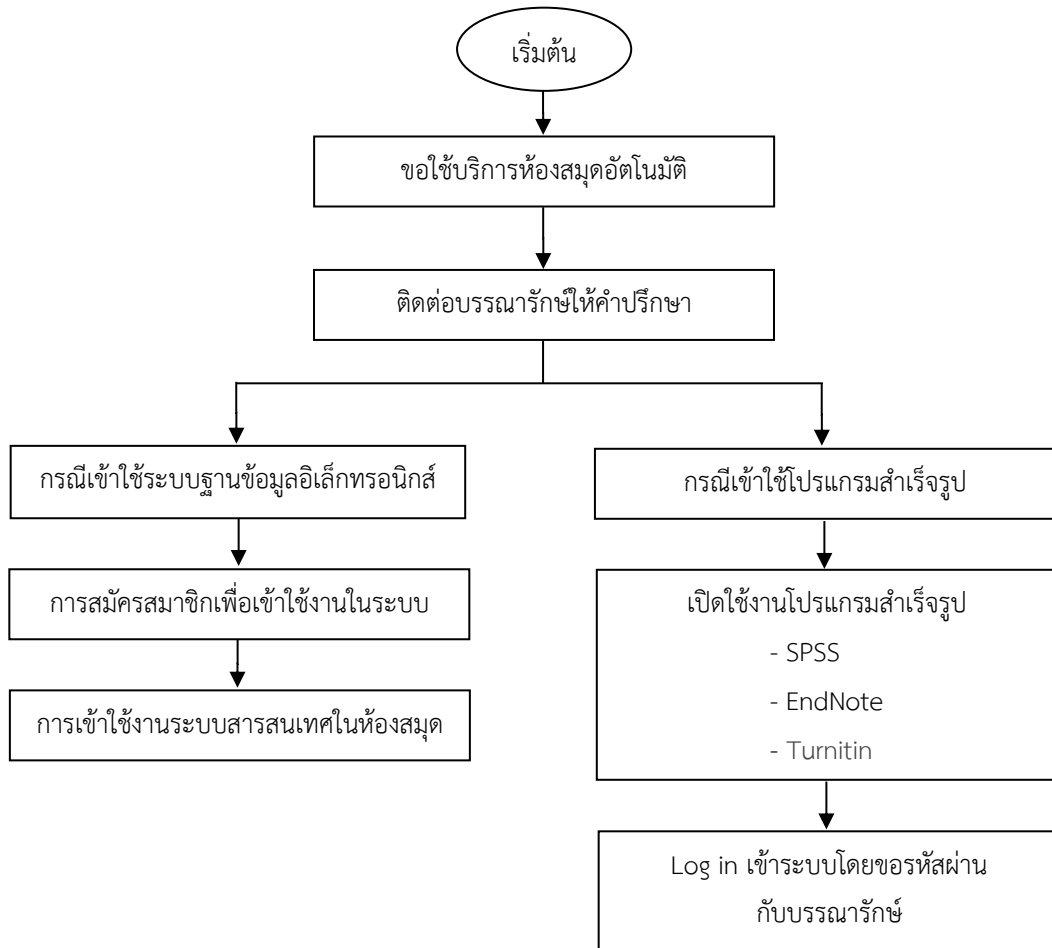
ขั้นตอนการจัดอบรมการใช้งานฐานข้อมูลอิเล็กทรอนิกส์และโปรแกรมสำเร็จรูป



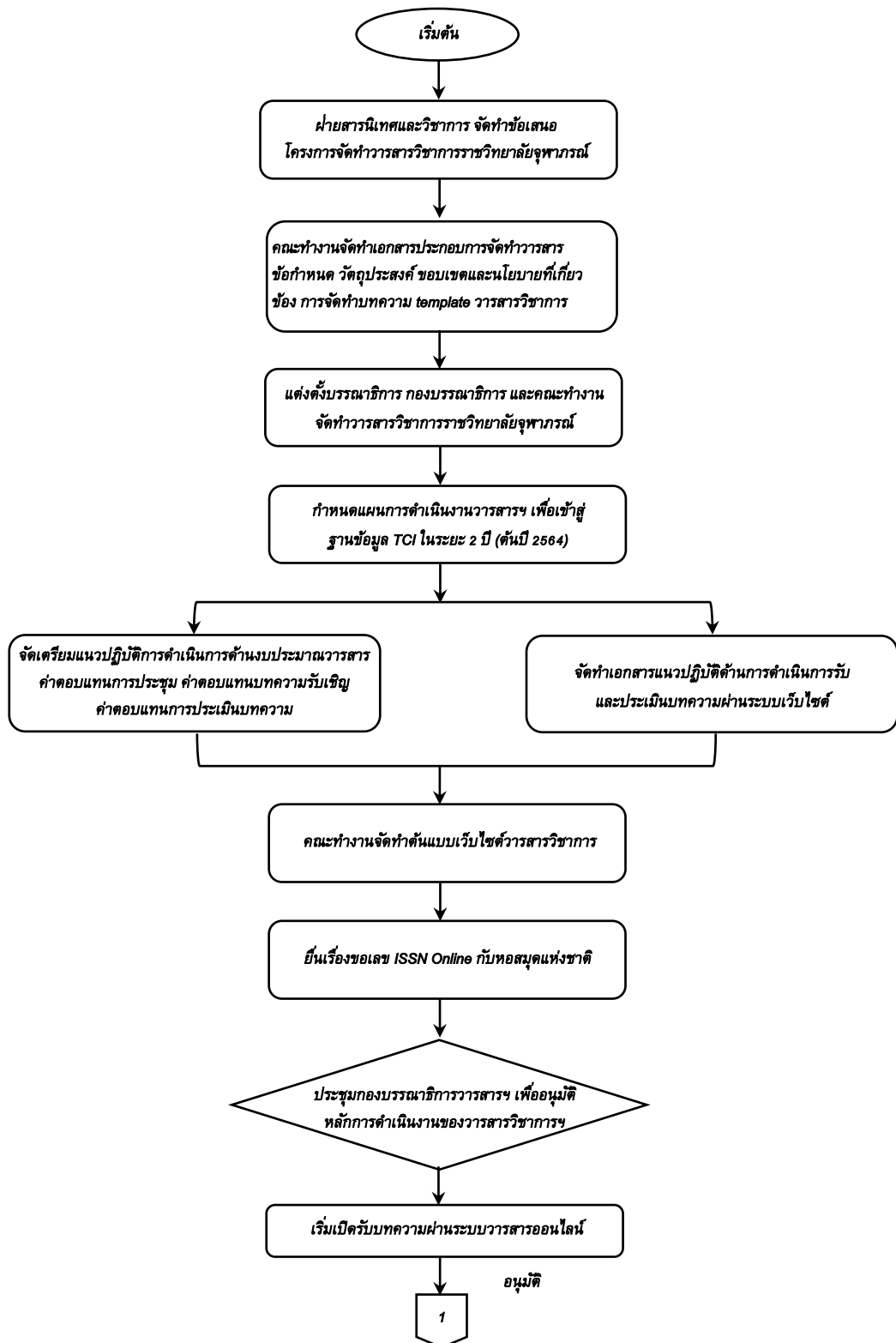
ขั้นตอนการยืม-คืน หนังสือห้องสมุดราชวิทยาลัยจุฬาภรณ์

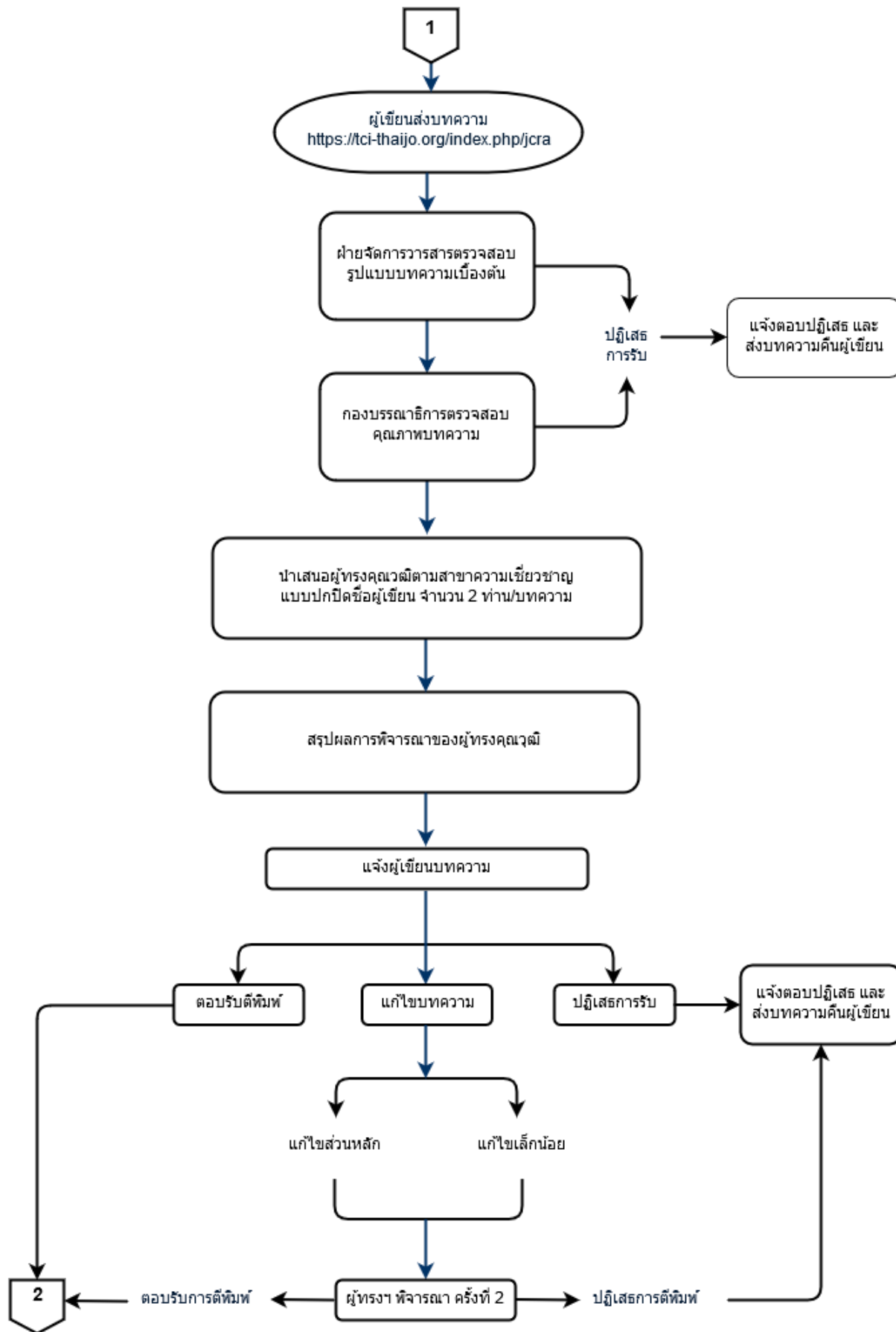


ระบบห้องสมุดอัตโนมัติการเข้าใช้ระบบฐานข้อมูลอิเล็กทรอนิกส์และโปรแกรมสำเร็จรูป



แผนผัง (Flowchart) การดำเนินงานวารสารวิชาการราชวิทยาลัยจุฬาภรณ์





2

