

## ๑. ลักษณะองค์กร (Organization Description)

คณะสัตวแพทยศาสตร์และสัตววิทยาประยุกต์ วิทยาลัยวิทยาศาสตร์การแพทย์เจ้าฟ้าจุฬารณ์ ราชวิทยาลัยจุกุฬารณ์ มีประวัติความเป็นมาดังต่อไปนี้ เมื่อวันที่ ๖ พฤศจิกายน พ.ศ. ๒๕๖๐ ศาสตราจารย์แพทย์หญิงจิรายุ เอื้อวรากุล คณบดี คณะแพทยศาสตร์และการสาธารณสุข วิทยาลัยวิทยาศาสตร์การแพทย์เจ้าฟ้าจุฬารณ์ ราชวิทยาลัยจุกุฬารณ์ ได้เสนอและได้รับ อนุมัติโครงการหลักสูตรสัตวแพทยศาสตรบัณฑิตจากสภาราชวิทยาลัยจุกุฬารณ์ เพื่อเฉลิมพระเกียรติ ศาสตราจารย์ ดร.สมเด็จ พระเจ้าน้องนางเธอ เจ้าฟ้าจุฬาภรณวลัยลักษณ์ อัครราชกุมารี กรมพระศรีสวางควัฒน วรขัตติยราชนารี องค์ประธาน ราชวิทยาลัยจุกุฬารณ์ และโรงเรียนการสัตวแพทย์และสัตววิทยาประยุกต์ได้ถูกจัดตั้งขึ้นเมื่อวันที่ ๑๔ มกราคม พ.ศ. ๒๕๖๒ โดยรองศาสตราจารย์ นายสัตวแพทย์ปานเทพ รัตนากร ได้รับเป็นประธานโครงการจัดตั้งโรงเรียนการสัตวแพทย์และสัตววิทยา ประยุกต์ ต่อมาเมื่อวันที่ ๒๗ มิถุนายน พ.ศ. ๒๕๖๒ คณะสัตวแพทยศาสตร์และสัตววิทยาประยุกต์ ได้รับการจัดตั้งให้เป็น หน่วยงานระดับคณะ สังกัดวิทยาลัยวิทยาศาสตร์การแพทย์เจ้าฟ้าจุฬารณ์ ราชวิทยาลัยจุกุฬารณ์ อย่างเป็นทางการ เมื่อวันที่ ๑ มกราคม พ.ศ. ๒๕๖๓ รองศาสตราจารย์ นายสัตวแพทย์ปานเทพ รัตนากร จึงได้รับการแต่งตั้งให้เป็นคณบดีคณะสัตว- แพทยศาสตร์และสัตววิทยาประยุกต์เป็นท่านแรก

## ก. สภาพแวดล้อมขององค์กร (Organization Environment)

### (๑) ผลิตภัณฑ์ (Product Offerings)

หลักสูตรและบริการ	กลไกการส่งมอบ	ความสำคัญที่มีผลกระทบต่อความสำเร็จ
<b>การจัดการศึกษา</b> - หลักสูตรสัตวแพทยศาสตร์ (โครงการมหิดล-จุฬารณ์) - หลักสูตรสัตวแพทยศาสตร์ ต่อยอด ๔ ปี (หลักสูตรใน อนาคต)	- หลักสูตรผ่านการรับรองตามกรอบมาตรฐาน คุณวุฒิระดับอุดมศึกษา (TQF) - หลักสูตรผ่านการรับรองจากสัตวแพทยสภา - กิจกรรมพัฒนานักศึกษาตามคุณลักษณะที่ พึงประสงค์ของราชวิทยาลัยและคณะ - หลักสูตรผ่านการรับรองตามกรอบมาตรฐาน คุณวุฒิระดับอุดมศึกษา (TQF) - หลักสูตรผ่านการรับรองจากสัตวแพทยสภา - หลักสูตรผ่านการรับรองมาตรฐาน AVBC - กิจกรรมพัฒนานักศึกษาตามคุณลักษณะที่ พึงประสงค์ของราชวิทยาลัยและคณะ	- หลักสูตรได้รับการรับรองคุณภาพมาตรฐาน ระดับชาติและนานาชาติ - หลักสูตรตอบสนองต่อยุทธศาสตร์ชาติด้าน การพัฒนาและเสริมสร้างศักยภาพคน - บัณฑิตมีคุณลักษณะที่พึงประสงค์ตามเกณฑ์ TQF และมีคุณลักษณะที่ พึงประสงค์ ของ ราชวิทยาลัยและคณะ และกรอบทักษะการ เรียนรู้ในศตวรรษที่ ๒๑ (๒๑ <sup>st</sup> Century Skills)
<b>การวิจัยและพัฒนานวัตกรรม</b> - ผลงานวิจัยและนวัตกรรมด้าน สัตวแพทยศาสตร์และสัตว- วิทยาประยุกต์	- ดำเนินการวิจัยเพื่อสร้างองค์ความรู้ใหม่ - เผยแพร่ผลงานวิจัยในระดับชาติและนานาชาติ - นำผลงานวิจัยไปใช้ประโยชน์ในเชิงสังคม พหุณิษฐ์ และนโยบาย	ผลงานวิจัยและนวัตกรรม - ตอบสนองยุทธศาสตร์ของมหาวิทยาลัยและ ยุทธศาสตร์ชาติ - ตอบสนองนโยบายสาธารณะและนำไป แก้ปัญหาในระดับประเทศและนานาชาติ - สร้างมูลค่าเพิ่มและเกิดประโยชน์เชิงพหุณิษฐ์ แก่ภาคเอกชน
<b>การบริการทางการแพทย์ และสัตววิทยา</b>	- ให้บริการตรวจวินิจฉัย รักษา ป้องกัน ควบคุม โรคในสัตว์โดยสัตวแพทย์ผู้เชี่ยวชาญ	- การตรวจวินิจฉัย รักษา ป้องกัน ควบคุมโรคใน สัตว์ตามมาตรฐานวิชาการและวิชาชีพด้วย เครื่องมือและเทคโนโลยีขั้นสูง
<b>การบริการวิชาการอื่น ๆ</b>	- ให้บริการวิชาการและวิชาชีพที่ตอบสนอง ความต้องการและการช่วยแก้ไขปัญหาของ ภาคเอกชนและประชาชน	- การให้บริการวิชาการและวิชาชีพตาม มาตรฐานวิชาการและวิชาชีพ

**(๒) วิสัยทัศน์ พันธกิจ และค่านิยม (Vision Mission and Values)**

วิสัยทัศน์ ๗ ปี (๒๕๖๔ – ๒๕๗๐) : องค์กรที่เป็นเลิศในระดับชาติในศาสตร์แห่งสัตว์เพื่อสุขภาพหนึ่งเดียว

ตัวชี้วัดที่ ๑ : จำนวนนวัตกรรมด้านสุขภาพสัตว์

ตัวชี้วัดที่ ๒ : จำนวน Reward/Recognition ระดับชาติและนานาชาติ

ตัวชี้วัดที่ ๓ : Impact ต่อเกษตรกรและประชาชน

ตัวชี้วัดที่ ๔ : จำนวนผลงานวิจัยที่นำไปใช้ประโยชน์หรือขึ้นนโยบายของประเทศ

- พันธกิจ :**
- ผลิตสัตว์แพทย์และบัณฑิตสาขาสัตววิทยาประยุกต์ที่สอดคล้องกับความต้องการของสังคมและประเทศ
  - ผลิตงานวิจัยและนวัตกรรมด้านสัตวแพทย์และสัตววิทยาประยุกต์ เพื่อร่วมผลักดันการพัฒนาประเทศด้วยวิทยาศาสตร์ นวัตกรรม และเทคโนโลยีที่ก้าวหน้า
  - ให้บริการวิชาการ/วิชาชีพแก่ประชาชนและบริการตรวจวินิจฉัย รักษา ป้องกัน ควบคุมโรคในสัตว์ด้วยความรู้และความชำนาญขั้นสูงอย่างเสมอภาค
  - บริหารจัดการองค์กรให้มีประสิทธิภาพ บนพื้นฐานของศิลปวัฒนธรรมอันดีงามของไทย

**ค่านิยมองค์กร :**

ราชวิทยาลัยจุฬาภรณ์		คณะสัตวแพทยศาสตร์และสัตววิทยาประยุกต์	
C- Commitment	มุ่งมั่น พากเพียร ไม่เลือกงาน	ACT WISE	ฉลาดทำ
H- Honesty	ซื่อสัตย์ สุจริต มีคุณธรรม	A - Accountability	ทำด้วยความโปร่งใสตรวจสอบได้
U- Unity	สามัคคี มีวินัย เปิดใจกว้าง	C - Creativity	ทำอย่างสร้างสรรค์
L- Loyalty	มีศรัทธา จงรักภักดี รู้คุณแผ่นดิน	T - Teamwork	ทำอย่างเป็นทีม
A - Altruism	เห็นประโยชน์ส่วนรวมเป็นที่ตั้ง เสียสละ เป็นผู้ให้	W - Work-life Balance	ทำอย่างมีดุลยภาพและชีวิต
B - Benevolence	เมตตา กรุณา กตัญญูรู้คุณ	I - Integrity	ทำด้วยความซื่อสัตย์สุจริต
H- Happiness	นำพาความสุข พอเพียง พอใจ	S - Service Mind	ทำด้วยจิตที่มุ่งบริการ
O- Opportunity	แสวงหาโอกาส แสวงหาเวลา แสวงหา จังหวะในการทำประโยชน์ให้ส่วนรวม ก่อนตนเอง	E - Efficient	ทำด้วยประสิทธิภาพ
R- Research Excellence and Innovation	ความเป็นเลิศด้านการวิจัยสร้าง องค์ความรู้ สร้างนวัตกรรม อันเป็น ประโยชน์ต่อการพัฒนาสังคม		
N – Networking	สร้างเครือข่ายความร่วมมือ ความเป็นเลิศสู่ระดับสากล		

**(๓) ลักษณะโดยรวมของบุคลากร (Workforce Profile)**

กลุ่ม/ประเภทบุคลากร	จำนวน	ข้อกำหนด ด้านการศึกษา	ปัจจัยความผูกพันที่สำคัญ**
๑. สายวิชาการ	๑๓ คน *	ปริญญาตรี – เอก (สาขาสัตว แพทยศาสตร์)	๑. การได้รับโอกาสพัฒนาตนเองอย่างต่อเนื่อง ๒. การได้รับโอกาสในการทำงานที่ท้าทาย ๓. ความก้าวหน้าในวิชาชีพ ๔. ทิศทางองค์กรที่ชัดเจน ๕. ความสมดุลของงานกับคุณภาพชีวิต ๖. บรรยากาศการทำงานที่ดี
๒. สายสนับสนุนทั่วไป	๘ คน	ปริญญาตรีขึ้นไป (สาขาที่เกี่ยวข้องกับ ตำแหน่งงาน)	๑. การได้รับการยอมรับ ให้เกียรติ และรับฟังความคิดเห็น ๒. สวัสดิการและสิทธิประโยชน์ ๓. บรรยากาศการทำงานที่เอื้ออาทรต่อกัน ทำงานเป็นทีม และ มีส่วนร่วมในการทำงานที่สำคัญ

กลุ่ม/ประเภทบุคลากร	จำนวน	ข้อกำหนด ด้านการศึกษา	ปัจจัยความผูกพันที่สำคัญ**
			๔. ความก้าวหน้าในสายงาน ๕. การประเมินผลการปฏิบัติงานที่มีความยุติธรรม

หมายเหตุ : \* นับรวมคนบัดด้วย

\*\* ไม่เรียงตามลำดับปัจจัยที่ส่งผลต่อความผูกพันของบุคลากรแต่ละกลุ่ม

#### (๔) สินทรัพย์ (Assets)

อาคารสำนักงาน

๑. สำนักงานบริหารและปฏิบัติการหลักของคณะสัตวแพทยศาสตร์และสัตววิทยาประยุกต์ ณ อาคารสำนักงานราชวิทยาลัยจุฬารักษ์ ชั้น ๒ มุม A ถนนแจ้งวัฒนะ แขวงทุ่งสองห้อง เขตหลักสี่ กรุงเทพมหานคร เป็นสำนักงานแห่งแรกของคณะที่เปิดใช้อย่างเป็นทางการ โดยใช้เป็นสำนักงานอำนวยการและประสานนโยบายการบริหารงานจากวิทยาลัยวิทยาศาสตร์การแพทย์เจ้าฟ้าจุฬารักษ์ ราชวิทยาลัยจุฬารักษ์ ไปขับเคลื่อนให้บรรลุผลตามเป้าหมายที่วางไว้ และแหล่งประสานงานหลักของคณะเพื่อให้ผู้บริหารและบุคลากรได้ร่วมวางแผนงาน ประเมินติดตามงาน และรายงานผลการดำเนินงานตามพันธกิจและวัตถุประสงค์หลักด้วย

๒. สำนักงานส่วนหน้าคณะสัตวแพทยศาสตร์และสัตววิทยาประยุกต์ ณ คณะสัตวแพทยศาสตร์ มหาวิทยาลัยมหิดล (ศาลายา) ชั้น ๕ อาคารเรียนรวมและปฏิบัติการรวมด้านสัตวแพทย์และสัตวศาสตร์ประยุกต์ ถนนพุทธมณฑลสาย ๔ ตำบลศาลายา อำเภอพุทธมณฑล จังหวัดนครปฐม โดยใช้เป็นสำนักงานประสานงานโครงการหลักสูตรสัตวแพทยศาสตร์ (มหาวิทยาลัยมหิดล-ราชวิทยาลัยจุฬารักษ์) เพื่อแลดูช่วยเหลือ อำนวยความสะดวก และบริการให้คำปรึกษาทั้งการเรียน กิจกรรม และชีวิตความเป็นอยู่แก่นักศึกษาทุกคนในโครงการ

๓. สำนักงานส่วนหน้าคณะสัตวแพทยศาสตร์และสัตววิทยาประยุกต์ ณ ศูนย์พักพิงสุนัขจรจัดนครชัยบุรินทร์ อำเภอปากช่อง จังหวัดนครราชสีมา ใช้เป็นสำนักงานเตรียมการและประสานงานออกให้บริการสัตวแพทย์เคลื่อนที่ (Mobile Clinic) ซึ่งจะเริ่มดำเนินงานในต้นเดือนตุลาคม พ.ศ. ๒๕๖๓ เป็นต้นไป เพื่อประชาสัมพันธ์ สร้างการรับรู้ สร้างความร่วมมือในการทำงานร่วมกับหน่วยงานภาครัฐ บริษัทเอกชน รัฐวิสาหกิจ กลุ่ม SMEs และประชาชนในพื้นที่ และใช้เป็นสำนักงานอำนวยการเตรียมความพร้อมด้านต่าง ๆ ให้กับคณะ และโรงพยาบาลสัตว์ศรีสว่างควัฒน วิทยาเขตเจ้าฟ้าจุฬารักษ์พนารักษ์ ปากช่อง เพื่อควบคุมการก่อสร้างวิทยาเขตเจ้าฟ้าจุฬารักษ์พนารักษ์ ปากช่อง (คาดว่าจะดำเนินการก่อสร้างในปีงบประมาณ ๒๕๖๕)

#### (๕) กฎระเบียบข้อบังคับ (Regulatory Requirement)

กฎ ระเบียบ และข้อบังคับของราชวิทยาลัยจุฬารักษ์ และวิทยาลัยวิทยาศาสตร์การแพทย์เจ้าฟ้าจุฬารักษ์ที่เกี่ยวข้องกับการดำเนินงานของคณะสัตวแพทยศาสตร์และสัตววิทยาประยุกต์

##### ๑. พระราชบัญญัติ ๒ ฉบับ

๑.๑ พระราชบัญญัติราชวิทยาลัยจุฬารักษ์ พ.ศ. ๒๕๕๙

๑.๒ พระราชบัญญัติราชวิทยาลัยจุฬารักษ์ (ฉบับที่ ๒) พ.ศ. ๒๕๖๐

##### ๒. ข้อบังคับราชวิทยาลัยจุฬารักษ์เกี่ยวข้องกับ

๒.๑ การให้ทุนการศึกษาและการจัดการศึกษา ๙ ฉบับ

๒.๒ การจัดการทรัพยากรบุคคล เช่น หลักเกณฑ์และวิธีการแต่งตั้งบุคคลให้ดำรงตำแหน่งทางวิชาการ การบริหารงานบุคคลผู้ปฏิบัติงาน สิทธิและสวัสดิการของผู้ปฏิบัติงานในราชวิทยาลัยจุฬารักษ์ด้านการรักษาพยาบาล การให้ทุนการศึกษาระดับปริญญาเอก ณ ต่างประเทศ เป็นต้น รวม ๑๖ ฉบับ

๒.๓ การบริหารการเงิน การคลัง และงบประมาณ ๓ ฉบับ

##### ๔. ระเบียบราชวิทยาลัยจุฬารักษ์ ๑๕ ฉบับ

##### ๕. คำสั่งคณะสัตวแพทยศาสตร์และสัตววิทยาประยุกต์

๕.๑ เรื่อง แต่งตั้งคณะทำงานบริหารความต่อเนื่อง (Business Continuity Plan Team)

๕.๒ เรื่อง แต่งตั้งคณะกรรมการบริหารสถานการณ์ฉุกเฉิน กรณีสถานการณ์โรคระบาด COVID-๑๙

๕.๓ เรื่อง แต่งตั้งคณะกรรมการความปลอดภัย อาชีวอนามัย และสภาพแวดล้อมในการทำงาน

๕.๔ แต่งตั้งคณะกรรมการกำกับดูแลการเลี้ยงและการใช้สัตว์เพื่องานทางวิทยาศาสตร์

## ๖. ประกาศคณะสัตวแพทยศาสตร์และสัตววิทยาประยุกต์

๖.๑ เรื่อง Policy Statement on Care and Use of Animals for Scientific Purposes (ฉบับภาษาอังกฤษ)

๖.๒ เรื่อง นโยบายการเลี้ยงและการใช้สัตว์เพื่องานทางวิทยาศาสตร์ (ฉบับภาษาไทย)

๖.๓ เรื่อง นโยบายความปลอดภัย อาชีวอนามัย และสภาพแวดล้อมในการทำงาน

๖.๔ เรื่อง แนวทางปฏิบัติในการปฏิบัติงานที่บ้าน (Work From Home) ของบุคลากรสายวิชาการและสายสนับสนุน คณะสัตวแพทยศาสตร์และสัตววิทยาประยุกต์

กฎ ระเบียบ และข้อบังคับภายนอกที่เกี่ยวข้องกับการดำเนินงานของคณะสัตวแพทยศาสตร์และสัตววิทยาประยุกต์

### ๑. ด้านการศึกษา

๑.๑ พระราชบัญญัติการศึกษาแห่งชาติ พ.ศ. ๒๕๔๒ และฉบับแก้ไขเพิ่มเติม (ฉบับที่ ๒) พ.ศ. ๒๕๔๕

๑.๓ ประกาศ คกก.อุดมศึกษา เรื่อง เกณฑ์มาตรฐานระดับบัณฑิตศึกษา พ.ศ. ๒๕๔๘ และ ๒๕๕๘

๑.๒ ประกาศกระทรวงศึกษา เรื่อง กรอบมาตรฐานคุณวุฒิระดับอุดมศึกษาแห่งชาติ พ.ศ. ๒๕๕๒

๑.๔ ประกาศ คกก.อุดมศึกษา เรื่อง แนวทางการปฏิบัติตามกรอบมาตรฐานคุณวุฒิระดับอุดมศึกษาแห่งชาติ พ.ศ. ๒๕๕๒

๑.๕ กฎกระทรวงศึกษาธิการว่าด้วยระบบ หลักเกณฑ์ และวิธีการประกันคุณภาพการศึกษา พ.ศ. ๒๕๕๓

๑.๖ พระราชบัญญัติการอุดมศึกษา พ.ศ. ๒๕๖๒

### ๒. ด้านการวิจัย

๒.๑ พระราชบัญญัติการส่งเสริมวิทยาศาสตร์ การวิจัยและนวัตกรรม พ.ศ. ๒๕๖๒

๒.๒ พระราชบัญญัติสัตว์เพื่องานทางวิทยาศาสตร์ พ.ศ. ๒๕๕๘

๒.๓ จรรยาวิชาชีพวิจัยและแนวปฏิบัติ และจรรยาบรรณนักวิจัยและแนวปฏิบัติ

### ๓. ข้อบังคับ แนวปฏิบัติ และหลักเกณฑ์ต่างๆ ที่ออกประกาศใช้โดยสัตวแพทย์สภาของไทย เช่น

๓.๑ พระราชบัญญัติวิชาชีพการสัตวแพทย์ พ.ศ. ๒๕๔๕

๓.๒ ข้อบังคับสัตวแพทย์สภา ว่าด้วยการรับรองปริญญาในวิชาชีพการสัตวแพทย์ของสถาบันการศึกษา พ.ศ. ๒๕๕๒

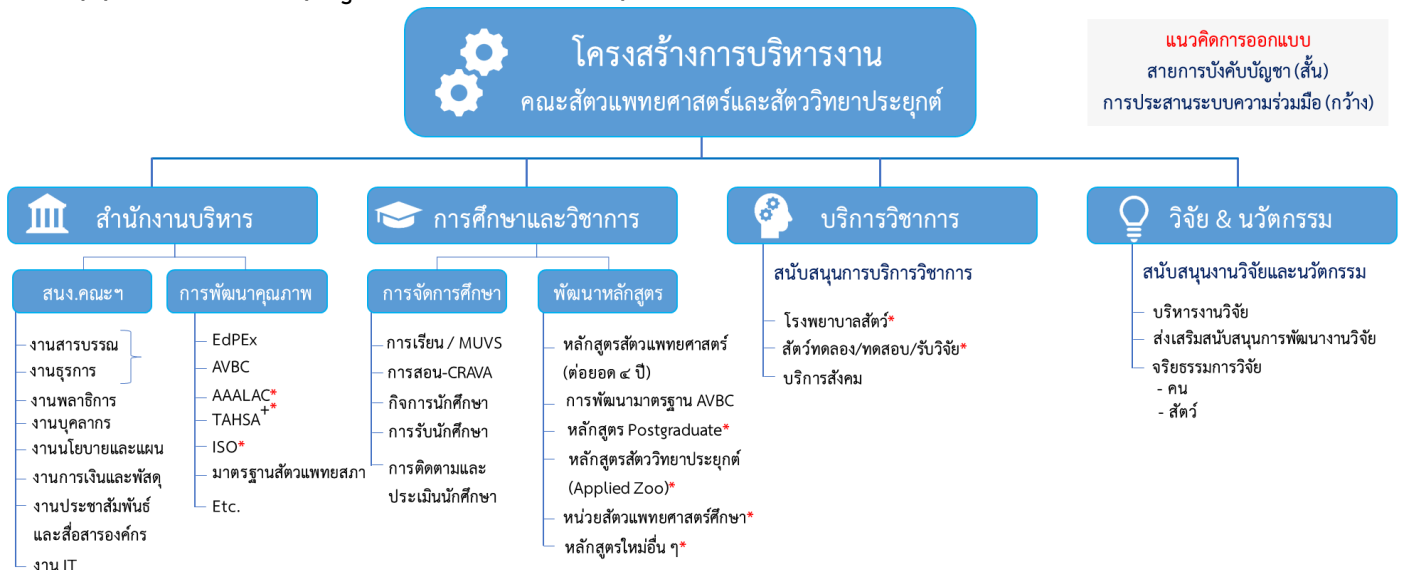
๓.๓ ข้อบังคับสัตวแพทย์สภาว่าด้วยกระบวนการวิจัยการรับรองหลักสูตรและสถาบันผลิตสัตวแพทย์ฯ พ.ศ. ๒๕๕๗

๓.๔ เกณฑ์มาตรฐานวิชาชีพการสัตวแพทย์ พ.ศ. ๒๕๕๓

๓.๕ ข้อบังคับสัตวแพทย์สภาว่าด้วยจรรยาบรรณแห่งวิชาชีพการสัตวแพทย์ พ.ศ. ๒๕๕๖

## ข. ความสัมพันธ์ระดับองค์กร (Organization Relationships)

### (๑) โครงสร้างองค์กร (Organizational Structure)



\* เป็นงานที่จะเกิดขึ้นในอนาคต แต่ต้องเตรียมการ ทั้งการวางแผนโครงสร้าง สรรหาอัตรากำลัง และจัดทำมาตรฐานการรับรองตั้งแต่นี้เป็นต้นไป

(๒) ลูกค้าและผู้มีส่วนได้ส่วนเสีย (Customers and Stakeholders)

ลูกค้าและผู้มีส่วนได้ส่วนเสีย	ความต้องการและความคาดหวังที่สำคัญ
<p><b>หลักสูตร</b></p> <p><b>๑. หลักสูตรสัตวแพทยศาสตร์ (โครงการมหิดล-จุฬารักษ์)</b></p> <p><b>ลูกค้า :</b> นักเรียนในโรงเรียนมัธยมปลายสายวิทยาศาสตร์จากทั่วประเทศ</p> <p><b>ผู้มีส่วนได้ส่วนเสีย</b></p> <ul style="list-style-type: none"> <li>- พ่อแม่ ผู้ปกครอง</li> <li>- ผอ. ครู และโรงเรียน</li> <li>- ผู้ใช้บัณฑิต โดยเฉพาะหน่วยงานภาครัฐและภาคเอกชนที่บัณฑิตต้องไปขอใช้ทุนหลังสำเร็จการศึกษา</li> <li>- สัตวแพทยสภา</li> </ul>	<ul style="list-style-type: none"> <li>- มีทุนการศึกษาให้</li> <li>- สำเร็จการศึกษาภายใน ๖ ปี</li> <li>- ใฝ่งานทำหรือศึกษาต่อทันทีหลังสำเร็จการศึกษา</li> <li>- บุตรหลานสำเร็จการศึกษาจากสถาบันการศึกษาที่มีชื่อเสียง</li> <li>- บุตรหลานใฝ่งานทำในองค์กรที่ดีและมีความมั่นคงด้านรายได้</li> <li>- บุตรหลานมีความประพฤติที่ดี และเป็นคนดีของสังคม</li> <li>- นักเรียนได้ศึกษาต่อในสถาบันอุดมศึกษาที่มีชื่อเสียง</li> <li>- นักเรียน (ศิษย์เก่า) กลับมามีส่วนร่วมในการพัฒนาโรงเรียน</li> <li>- บัณฑิตมีความรู้และทักษะที่ใช้ปฏิบัติงานได้จริง</li> <li>- บัณฑิตมีทัศนคติที่ดีในการทำงาน องค์กร และนายจ้าง</li> <li>- หลักสูตรสัตวแพทย์ทุกระดับปริญญาในประเทศไทย ออกแบบพัฒนา และจัดการเรียนการสอนตามหลักเกณฑ์และมาตรฐานที่กำหนดโดยสัตวแพทยสภา</li> </ul>
<p><b>๒. หลักสูตรสัตวแพทยศาสตร์ต่อยอด ๔ ปี <sup>๑</sup></b></p> <p><b>ลูกค้า :</b> ผู้สำเร็จการศึกษาระดับปริญญาตรีกลุ่มสาขาวิทยาศาสตร์ โดยแบ่งเป็น</p> <p><b>ลูกค้ากลุ่มที่ ๑ :</b> นักศึกษาที่หน่วยงานต้นสังกัดส่งมาศึกษาต่อ</p> <p><b>ผู้มีส่วนได้ส่วนเสีย</b></p> <ul style="list-style-type: none"> <li>- ผู้ใช้บัณฑิต หน่วยงานต้นสังกัดของบัณฑิตที่ส่งมาศึกษาต่อ</li> </ul>	<ul style="list-style-type: none"> <li>- ได้รับทุนการศึกษาจากหน่วยงานต้นสังกัด</li> <li>- สำเร็จการศึกษาภายใน ๔ ปี ย่นระยะเวลาการเรียน</li> <li>- มีความก้าวหน้าในหน้าที่การงานกับหน่วยงานต้นสังกัด</li> <li>- มีเครือข่ายในการทำงานในอนาคต</li> <li>- บัณฑิตมีความรู้และทักษะระดับเชี่ยวชาญที่ใช้ปฏิบัติงานได้จริง</li> <li>- บัณฑิตมีทัศนคติที่ดีในการทำงาน องค์กร และนายจ้าง และรู้จักวัฒนธรรมองค์กร มีความผูกพันกับองค์กร ลดการเปลี่ยนงาน</li> <li>- บัณฑิตเป็นผู้นำในการพัฒนางานของหน่วยงานตอบโจทย์ แก้ปัญหาที่ตรงจุด</li> </ul>
<p><b>ลูกค้ากลุ่มที่ ๒ :</b> ประชาชนทั่วไปที่สนใจ</p> <p><b>ผู้มีส่วนได้ส่วนเสีย :</b> คนในครอบครัว</p>	<ul style="list-style-type: none"> <li>- สำเร็จการศึกษาภายใน ๔ ปี ย่นระยะเวลาการเรียน</li> </ul>
<p><b>การผลิตงานวิจัย/นวัตกรรม</b></p> <p><b>ลูกค้า :</b> แหล่งทุนที่ให้ทุนวิจัยหรือจ้างวิจัยภาครัฐและภาคเอกชน ทั้งในประเทศและต่างประเทศ</p> <p><b>ผู้มีส่วนได้ส่วนเสีย :</b> หน่วยงานภาครัฐและเอกชนทั้งในประเทศและต่างประเทศที่นำผลงานวิจัยไปใช้ประโยชน์และอ้างอิงทางวิชาการ</p>	<ul style="list-style-type: none"> <li>- นักวิจัยดำเนินงานวิจัยเสร็จสิ้นตามระยะเวลาที่ระบุในสัญญาให้ทุน</li> <li>- นักวิจัยปฏิบัติตามจริยธรรมการวิจัยที่เกี่ยวข้อง</li> <li>- นักวิจัยส่งมอบผลวิจัยได้ตามวัตถุประสงค์การวิจัยที่กำหนดไว้ในข้อเสนอโครงการวิจัยและสัญญาให้ทุนวิจัย</li> <li>- ผลงานวิจัยของนักวิจัยสามารถนำไปใช้ประโยชน์กับประชาชนและประเทศชาติได้อย่างแท้จริง โดยเฉพาะประโยชน์ในเชิงกฎหมายและนโยบายที่เกี่ยวข้อง ตลอดจนวงการวิชาการ</li> <li>- ผลงานวิจัยสามารถนำไปใช้ผลักดันเป็นนโยบายสาธารณะและกฎหมายของประเทศ</li> <li>- ผลงานวิจัยสามารถใช้แก้ไขปัญหาของประเทศในด้านที่เกี่ยวข้อง</li> <li>- ผลงานวิจัยและนวัตกรรมช่วยสร้างมูลค่าเพิ่มและเกิดประโยชน์เชิงพาณิชย์แก่ผู้ประกอบการในภาคเอกชน</li> </ul>

<sup>๑</sup> จะเปิดรับนักศึกษา รุ่นที่ ๑ ในปีการศึกษา ๒๕๖๘

ลูกค้าและผู้มีส่วนได้ส่วนเสีย	ความต้องการและความคาดหวังที่สำคัญ
<b>การบริการทางการแพทย์และสัตววิทยา</b> <b>ลูกค้า :</b> ในพื้นที่กลุ่มจังหวัดนครชัยบุรินทร์ (นครราชสีมา ชัยภูมิ บุรีรัมย์ และสุรินทร์) กลุ่มที่ ๑ ประชาชนทั่วไป กลุ่มที่ ๒ เจ้าของฟาร์ม ผู้ประกอบการเลี้ยงสัตว์ ปศุสัตว์ และอุทยานสัตว์ป่าอนุรักษ์ในพื้นที่ ทั้งภาครัฐและภาคเอกชน กลุ่มที่ ๓ ศูนย์พักพิงสุนัขจรจัดนครชัยบุรินทร์	<ul style="list-style-type: none"> <li>- สัตว์ได้รับการรักษาพยาบาลที่ถูกต้องตามหลักวิชาการ/วิชาชีพ และหายจากโรค</li> <li>- บริการรักษาพยาบาลได้ครอบคลุมโรคในสัตว์ทุกชนิด/ประเภท</li> <li>- ต้นทุนการรักษาพยาบาลที่ไม่แพงเกินจริง</li> <li>- ได้รับการบริการรักษาที่ความรวดเร็ว</li> <li>- ช่วยป้องกันปัญหาโรคระบาดในสัตว์ สัตว์สูคน คนสูสัตว์ หรือโรคสัตว์เลี้ยงสูสัตว์ป่าได้</li> </ul>
<b>ผู้มีส่วนได้ส่วนเสีย :</b> - หน่วยงานภาครัฐดูแล รักษาและให้คำปรึกษาด้านสัตว์เลี้ยง ปศุสัตว์ และสัตว์ป่าอนุรักษ์ในพื้นที่เป้าหมาย - สัตวแพทย์สภา	<ul style="list-style-type: none"> <li>- ร่วมทำงานเป็นเครือข่ายในการรักษาและให้คำปรึกษาเกี่ยวกับการเลี้ยงสัตว์ ฟาร์มปศุสัตว์ และสัตว์ป่าอนุรักษ์ในพื้นที่เป้าหมาย</li> <li>- สัตวแพทย์ให้บริการรักษาพยาบาลสัตว์ได้อย่างถูกต้องและเหมาะสมตามจรรยาบรรณแห่งวิชาชีพการสัตวแพทย์</li> </ul>
<b>บริการวิชาการอื่น ๆ ที่เกี่ยวกับการสัตวแพทย์และสัตววิทยา</b> เช่น เป็นวิทยากรให้ความรู้ผ่านสื่อ เป็นที่ปรึกษาแก่หน่วยงานรัฐและเอกชน เป็นต้น <b>ลูกค้า :</b> ประชาชนทั่วไป / หน่วยงานรัฐ / บริษัทเอกชน <b>ผู้มีส่วนได้ส่วนเสีย :</b> สัตวแพทย์สภา	<ul style="list-style-type: none"> <li>- ได้รับผลงานนวัตกรรมไปใช้ในกิจการ</li> <li>- ได้รับความรู้ที่ความถูกต้องตามหลักวิชาการ เข้าใจง่าย และสามารถนำไปใช้ต่อไปจริง</li> <li>- ร่วมทำงานเป็นเครือข่ายในดูแล รักษา และให้คำปรึกษาเกี่ยวกับการเลี้ยงสัตว์ ฟาร์มปศุสัตว์ และสัตว์ป่า ตลอดจนร่วมให้ความรู้ทางวิชาการและความรู้ทั่วไปในการใช้ชีวิตร่วมกับสัตว์ชนิดต่าง ๆ อย่างมีความสุขและปลอดภัย</li> </ul>

(๓) ผู้ส่งมอบและพันธมิตร (Suppliers and Partners)

ผู้ส่งมอบ (Suppliers)

หน่วยงาน/บริษัท	บทบาท	กลไกการสื่อสาร
คณะสัตวแพทยศาสตร์ ม.มหิดล	ผลิตบัณฑิตและพัฒนาบุคลากรตามข้อตกลงความร่วมมือระหว่าง ม. มหิดล กับราชวิทยาลัยจุฬาภรณ์	<ul style="list-style-type: none"> <li>- การประชุมร่วมสองฝ่ายทุกไตรมาส</li> <li>- มีศูนย์ประสานงานที่ตั้งอยู่ที่คณะสัตวแพทยศาสตร์ ม.มหิดล (ศาลายา)</li> <li>- โทรศัพท์ โทรสาร อีเมล เอกสารทางการ</li> <li>- การเยี่ยมชมหน่วยงาน</li> </ul>
- บริษัทจำหน่ายเครื่องมือแพทย์/สัตวแพทย์ และวัสดุอุปกรณ์/ครุภัณฑ์วิทยาศาสตร์	เสนอรายละเอียดและราคา จัดส่งได้ตรงเวลา สอน/อบรมวิธีการใช้งาน รับประกันคุณภาพ ให้คำแนะนำ/คำปรึกษาในกรณีที่มีปัญหา	<ul style="list-style-type: none"> <li>- โทรศัพท์ โทรสาร อีเมล เอกสารทางการ</li> <li>- สัญญาจัดซื้อจัดจ้างผ่านระบบพัสดุ รจก.</li> </ul>
- บริษัทจำหน่ายสารเคมีภัณฑ์ - บริษัทจำหน่ายยาและวัคซีน	เสนอรายละเอียดและราคา จัดส่งได้ตรงเวลา สอน/อบรมวิธีการใช้งาน รับประกันคุณภาพ ให้คำแนะนำ/คำปรึกษาในกรณีที่มีปัญหา	<ul style="list-style-type: none"> <li>- โทรศัพท์ โทรสาร อีเมล เอกสารทางการ</li> <li>- สัญญาจัดซื้อจัดจ้างผ่านระบบพัสดุ รจก.</li> </ul>
- บริษัทจ้างทำความสะอาด	ทำความสะอาดภายในอาคารสำนักงานคณะ	- ทำสัญญาตาม TOR ที่ทำไว้กับราชวิทยาลัย
- บริษัทให้เช่าคอมพิวเตอร์	บำรุงรักษาเครื่องคอมพิวเตอร์	- ทำสัญญาตาม TOR ที่ทำไว้กับราชวิทยาลัย
- บริษัทให้เช่าเครื่องถ่ายเอกสาร	บำรุงรักษาเครื่องถ่ายเอกสาร/เติมหมึก	- ทำสัญญาตาม TOR ที่ทำไว้กับราชวิทยาลัย

พันธมิตร (Partners)

หน่วยงาน/บริษัท	บทบาท	กลไกการ สื่อสาร
สถาบันการศึกษา คณะสัตวแพทยศาสตร์ ม.มหิดล	<ul style="list-style-type: none"> <li>- ร่วมกันผลิตบัณฑิตสัตวแพทย์จำนวน ๕ รุ่น ๆ ละ ๓๐ คน (ปีการศึกษา ๒๕๖๓ – ๒๕๖๗)</li> <li>- สนับสนุนการพัฒนาศักยภาพอาจารย์และเจ้าหน้าที่</li> <li>- ร่วมมือทำงานจัดการศึกษา วิจัย และบริการวิชาการและวิชาชีพ</li> </ul>	<ul style="list-style-type: none"> <li>- การประชุมร่วมสองฝ่ายทุกไตรมาส</li> <li>- มีศูนย์ประสานงานที่ตั้งอยู่ ณ คณะสัตว-แพทยศาสตร์ ม.มหิดล (ศาลายา)</li> <li>- โทรศัพท์ โทรสาร อีเมล เอกสารทางการ</li> <li>- มีสัญญา MOU ร่วมกัน</li> <li>- การเยี่ยมชมหน่วยงาน</li> </ul>
สถาบันการศึกษาอื่น ๆ - มหาวิทยาลัยเกษตรศาสตร์ - มหาวิทยาลัยขอนแก่น - มหาวิทยาลัยสงขลานครินทร์ - The University of Edinburgh - University of Tsukuba	ร่วมมือทำงานจัดการศึกษา วิจัย และบริการวิชาการและวิชาชีพ	<ul style="list-style-type: none"> <li>- การประชุมร่วมกันที่เป็นทางการ / Online</li> <li>- โทรศัพท์ โทรสาร อีเมล เอกสารทางการ</li> <li>- การเยี่ยมชมหน่วยงาน</li> </ul>
หน่วยงานภาครัฐ - กรมปศุสัตว์	<ul style="list-style-type: none"> <li>- พัฒนาศูนย์ที่ก่อสร้างวิทยาเขตเจ้าฟ้าจุฬาภรณพันธ์ ปากช่อง เป็นศูนย์กลางผลิตบัณฑิตสัตวแพทย์และบัณฑิตสาขาสัตววิทยาประยุกต์ที่มีความรู้และปฏิบัติงานในลักษณะสหสาขาวิชาชีพ</li> <li>- วิจัยสู่ความเป็นเลิศด้านวิชาการและวิชาชีพ</li> <li>- ตอบโจทย์การให้บริการแก่สังคม สร้างนวัตกรรม การแพทย์ และสัตวแพทย์ ชั้นสูง ตลอดจนสร้างสรรค์งานวิชาการและนวัตกรรมที่ตระหนักถึง Biodiversity Conservation ที่ยั่งยืน</li> <li>- ก่อสร้างโรงพยาบาลสัตว์ศรีสว่างควัฒน เป็นแหล่งพยาบาลสัตว์แบบครบวงจรที่มีเครื่องมือทางการแพทย์ที่ก้าวหน้าและทันสมัย</li> </ul>	<ul style="list-style-type: none"> <li>- มีสัญญา MOU ร่วมกัน</li> <li>- การประชุมร่วมกันที่เป็นทางการ / Online</li> <li>- โทรศัพท์ โทรสาร อีเมล เอกสารทางการ</li> <li>- การเยี่ยมชมหน่วยงาน</li> </ul>
<ul style="list-style-type: none"> <li>- กรมประมง</li> <li>- กรมอุทยานแห่งชาติ สัตว์ป่า และพันธุ์พืช</li> <li>- กรมทรัพยากรทะเลและชายฝั่ง</li> <li>- กรมการสัตว์ทหารบก</li> <li>- องค์การเภสัชกรรม (อภ.)</li> </ul>	<ul style="list-style-type: none"> <li>- ร่วมพัฒนาอัตรากำลังทางด้านสัตวแพทย์และสัตววิทยาประยุกต์ที่ขาดแคลน</li> <li>- เป็นแหล่งฝึกงาน/ศึกษาดูงานของนักศึกษา</li> <li>- เป็นแหล่งخذเงินทุนของบัณฑิตหลังสำเร็จการศึกษา</li> <li>- ร่วมมือทำงานวิจัย พัฒนานวัตกรรม และบริการวิชาการและวิชาชีพ</li> </ul>	<ul style="list-style-type: none"> <li>- การประชุมร่วมกันที่เป็นทางการ / Online</li> <li>- โทรศัพท์ โทรสาร อีเมล เอกสารทางการ</li> <li>- การเยี่ยมชมหน่วยงาน</li> </ul>
บริษัทเอกชน - บริษัท เจริญโภคภัณฑ์ จำกัด (มหาชน) - บริษัท เบทาโกร จำกัด (มหาชน) - บริษัท สหพัฒน์ จำกัด	<ul style="list-style-type: none"> <li>- เป็นแหล่งฝึกงาน/ศึกษาดูงานของนักศึกษา</li> <li>- เป็นแหล่งخذเงินทุนของบัณฑิตหลังสำเร็จการศึกษา</li> <li>- แบ่งปันทรัพยากรร่วมกัน ทั้งบุคลากร ทุนสนับสนุน และเครื่องมือวิทยาศาสตร์ชั้นสูง</li> <li>- ร่วมทำงานวิจัยและพัฒนาและส่งต่อองค์ความรู้ นวัตกรรม และเทคโนโลยี</li> </ul>	<ul style="list-style-type: none"> <li>- มีสัญญา MOU ร่วมกัน</li> <li>- การประชุมร่วมกันที่เป็นทางการ / Online</li> <li>- โทรศัพท์ โทรสาร อีเมล เอกสารทางการ</li> <li>- การเยี่ยมชมหน่วยงาน</li> </ul>

## ๒. สถานการณ์ขององค์กร (Organizational Situation)

### ก. สภาพแวดล้อมด้านการแข่งขัน (Competitive Environment)

#### (๑) ลำดับในการแข่งขัน (Competitive Position)

คณะสัตวแพทยศาสตร์และสัตววิทยาประยุกต์ เป็นหน่วยงานที่ก่อตั้งขึ้นใหม่ จึงมีศักยภาพในการแข่งขันกับสถาบันการศึกษาที่มีพันธกิจหลักด้านการจัดการเรียนการสอนในสาขาสัตวแพทย์ ทำงานวิจัย สร้างผลงานนวัตกรรมและวิชาการ และให้บริการวิชาการต่าง ๆ ที่เกี่ยวข้องไม่สูงนัก แต่คณะได้กำหนดเป้าหมายการบรรลุวิสัยทัศน์ที่จะเป็นองค์กรที่เป็นเลิศในระดับชาติในศาสตร์แห่งสัตว์เพื่อสุขภาพหนึ่งเดียวนั้น จึงกำหนดทั้งคู่แข่งและคู่แข่งเทียบเทียบเป็นคณะสัตวแพทยศาสตร์ของมหาวิทยาลัยในประเทศไทย จำนวน ๑๒ สถาบัน โดยจะเปรียบเทียบผลการดำเนินงานทั้งด้านการผลิตบัณฑิต การสร้างงานวิจัย และนวัตกรรม การให้บริการทางการแพทย์และสัตววิทยา และให้บริการวิชาการ/วิชาชีพที่เกี่ยวข้องกับพันธกิจของคณะ

#### (๒) การเปลี่ยนแปลงความสามารถในการแข่งขัน (Competitive Changes)

	ความเปลี่ยนแปลงเชิงบวก	ความเปลี่ยนแปลงเชิงลบ
ปัจจัยภายใน	<p>๑. นโยบายแนวคิดสุขภาพหนึ่งเดียวของราชวิทยาลัย จุฬารักษ์ เอื้อในการบูรณาการในการดำเนินงานระหว่างคณะต่าง ๆ</p> <p>๒. ภาพลักษณ์และชื่อเสียงของราชวิทยาลัย จุฬารักษ์ซึ่งเป็นองค์กรแม่ รวมทั้งการมี Infrastructure ที่เอื้อต่อการผลักดันให้คณะมีการพัฒนาอย่างก้าวกระโดด เช่น โรงงานพัฒนายาต้านมะเร็ง เป็นต้น</p> <p>๓. การมีเครือข่ายที่เข้มแข็งระดับท้องถิ่น ระดับชาติ และระดับนานาชาติ ที่เอื้อต่อการวิจัยและพัฒนาความเข้มแข็งของเครือข่าย รวมทั้งสร้างความเข้มแข็งด้านการบริการวิชาการ/วิชาชีพ</p> <p>๔. บุคลากรของคณะเป็นคนรุ่นใหม่พร้อมรับการเปลี่ยนแปลงเสมอ</p>	<p>๑. การบริหารงบประมาณยังมีข้อจำกัด</p> <p>๒. การบริหารทรัพยากรบุคคลที่มีประสิทธิภาพ ทั้งด้านอัตรากำลัง ชีตความสามารถ Workload Put The Right Man on The Right Job และการสร้างแรงจูงใจ (Internal Drive)</p> <p>๓. ระบบเทคโนโลยีสารสนเทศที่พร้อมใช้ในการบริหารและตัดสินใจ</p> <p>๔. ระบบการบริหารจัดการที่มีประสิทธิภาพ</p> <p>๕. ด้านการวิจัย - ผลงานวิจัยตีพิมพ์มีค่อนข้างน้อย</p> <p>๖. ด้านการศึกษา - การสร้างความผูกพันของนักศึกษาในหลักสูตรมหิตล - จุฬารักษ์</p> <p>๗. องค์ความรู้ / ฐานข้อมูลในด้านความหลากหลายทางชีวภาพ / ระบาดวิทยา โดยเฉพาะในกลุ่มจังหวัดนครชัยบุรีรัมย์ (นครราชสีมา ชัยภูมิ บุรีรัมย์ และสุรินทร์) ยังมีข้อจำกัด ส่งผลต่อการเข้าถึงข้อมูลเพื่อประโยชน์ในงานวิจัยและบริการวิชาการในพื้นที่ดังกล่าว</p>
ปัจจัยภายนอก	<p>๑. ภูมิศาสตร์ของวิทยาเขตเจ้าฟ้าจุฬารักษ์พนาภิรักษ์ปากช่อง เอื้อต่อการเติบโตในแต่ละพันธกิจ เนื่องจากเป็นแหล่งเลี้ยงปศุสัตว์ ความหลากหลายทางชีวภาพ และศูนย์กลางทางเศรษฐกิจและคมนาคม</p> <p>๒. โอกาสในการสร้างนวัตกรรมในด้านต่าง ๆ ได้แก่</p> <p>๑) ด้านการวิจัย: ทิศทาง/หัวข้อที่ตอบสนองต่อการเปลี่ยนแปลงด้านสิ่งแวดล้อม การเกิดโรคอุบัติใหม่ โรคสัตว์สู่คน</p> <p>๒) ด้านการศึกษา: พัฒนาหลักสูตรต่าง ๆ ที่ตอบสนองความต้องการของตลาด/สังคม</p> <ul style="list-style-type: none"> <li>- หลักสูตร Dual Program</li> <li>- Residency เฉพาะทางในสาขาต่าง ๆ เช่น อายุรศาสตร์สัตว์เลี้ยง อายุรศาสตร์สัตว์ป่า พยาธิวิทยา</li> <li>- หลักสูตรระยะสั้น/ บัณฑิตศึกษา เช่น ระบาดวิทยา</li> <li>- หลักสูตร Reskill / Upskill ในรูปแบบต่าง ๆ เช่น Online, MOOCs</li> </ul>	<p>๑. ทุนวิจัยถูกรวมไว้ที่เดียวของประเทศ ดังนั้นโอกาสที่จะได้รับทุนต้องเป็นชุดโครงการที่ตอบโจทย์ของประเทศและเน้นการวิจัยที่เป็นสหสาขา</p> <p>๒. Disruptive Technology ส่งผลให้ต้องมีการปรับตัวในทุกพันธกิจ ตลอดจนการบริหารจัดการที่ต้องใช้ Digital ให้มากขึ้น</p> <p>๓. ภัยพิบัติหรือภาวะฉุกเฉิน เช่น น้ำท่วม โรคระบาด ส่งผลให้คณะต้องจัดแผนรองรับให้เป็นระบบเพื่อให้แต่ละพันธกิจดำเนินการได้อย่างต่อเนื่อง (Business Continuity Management)</p> <p>๔. นโยบายของกระทรวงอุดมฯ ในการผลักดันให้สถาบันอุดมศึกษาเข้าสู่การเป็น Internationalization</p>



ความเปลี่ยนแปลงเชิงบวก	ความเปลี่ยนแปลงเชิงลบ
<ul style="list-style-type: none"> <li>- อบรม / สัมมนา ให้กับผู้ประกอบการ เช่น การเลี้ยงปลาสวยงามเพื่อส่งออก Smart Farming</li> <li>๓) ด้านการบริการวิชาการ/วิชาชีพ เช่น <ul style="list-style-type: none"> <li>- ความร่วมมือกับสถานประกอบการ (Win-Win Situation) ยกระดับสถานประกอบการและพัฒนาการจัดการศึกษาและศักยภาพการทำวิจัยควบคู่กัน</li> <li>- การจัดตั้ง Wellness Center ของสัตว์สูงอายุ</li> <li>- การสร้าง Business Model ใหม่ ๆ ที่เกี่ยวข้องกับสัตว์เลี้ยง</li> </ul> </li> <li>๓. การใช้ประโยชน์จาก Big Data Analysis เช่น ในเชิงระบาดวิทยา การสร้างฐานข้อมูลด้านสุขภาพสัตว์</li> </ul>	

### (๓) แหล่งข้อมูลเชิงเปรียบเทียบ (Competitive Data) <sup>๒</sup>

เพื่อเปรียบเทียบผลการดำเนินงานของคณะสัตวแพทยศาสตร์และสัตววิทยาประยุกต์ วิทยาลัยวิทยาศาสตร์การแพทย์เจ้าฟ้าจุฬาภรณ ราชวิทยาลัยจุฬาภรณ กับคณะสัตวแพทยศาสตร์ของมหาวิทยาลัยทั่วประเทศ (คู่แข่งและคู่แข่งเทียบ) ทั้ง ๑๒ สถาบัน คณะจะเรียกใช้ข้อมูลผลการดำเนินงานด้านผลิตภัณฑ์ สร้างงานวิจัยและนวัตกรรม บริการรักษาพยาบาลสัตว์ และให้บริการวิชาการและวิชาชีพที่เกี่ยวข้องกับพันธกิจของคณะต่าง ๆ จากระบบ CHE QA Online และจะดึงข้อมูลผลงานด้านการวิจัย โดยเฉพาะตัวเลขจำนวนงานตีพิมพ์ระดับนานาชาติ และค่า Citation Index จากระบบ Database SCOPUS และจำนวนผลงานตีพิมพ์ระดับชาติจากฐานข้อมูล TCI และเพื่อให้ได้ข้อมูลเชิงเปรียบเทียบในเชิงลึก คณะจะแลกเปลี่ยนข้อมูลผลการดำเนินการกับคณะสัตวแพทยศาสตร์ของมหาวิทยาลัยทั่วประเทศ (คู่แข่งและคู่แข่งเทียบ) ๑๒ สถาบัน ทั้งผลลัพธ์ด้านลูกค้า (จำนวนลูกค้าและระดับความพึงพอใจความไม่พึงพอใจของผู้เรียนและลูกค้ากลุ่มอื่น ๆ) ผลลัพธ์ด้านการบริการรักษาพยาบาลและการบริการวิชาการและวิชาชีพอื่นๆ และผลลัพธ์ด้านรายได้ (ยอดรวม) ซึ่งจะเป็นข้อมูลตัวเลขที่ต้องติดต่oprสานงาน/เจรจาร่วมกันเพื่อให้เกิดการส่งเสริมการเรียนรู้และพัฒนางานระดับองค์กรระหว่างกันในอนาคต

### ข. บริบทเชิงกลยุทธ์ (Strategic Context)

ความท้าทายเชิงกลยุทธ์ (Strategic Challenges)	ความได้เปรียบเชิงกลยุทธ์ (Strategic Advantages)
<p>SC๑ : Internationalization (Program, Service, Facility, Environment, Mindset)</p> <p>SC๒: การเพิ่มผลงานวิจัยที่ตีพิมพ์ในฐานข้อมูลนานาชาติ</p> <p>SC๓: การเพิ่มผลงานวิจัย/นวัตกรรมที่นำไปใช้ประโยชน์หรือต่อยอดเชิงพาณิชย์</p> <p>SC๔: การพัฒนาโครงการวิจัยที่เน้นการบูรณาการสหสาขาที่ตอบโจทย์ของประเทศ</p> <p>SC๕: การพัฒนาระบบการบริหารจัดการที่มีประสิทธิภาพ</p> <p>SC๖: การพัฒนาระบบเทคโนโลยีสารสนเทศที่พร้อมใช้ในการบริหารและตัดสินใจ</p> <p>SC๗: การบริหารทรัพยากรบุคคลที่มีประสิทธิภาพ ทั้งด้านอัตราค่าจ้าง ชีตความสามารถ Workload Put the Right Man on The Right Job และการสร้างแรงจูงใจ (Internal Drive)</p> <p>SC๘: การพัฒนาองค์ความรู้ / ฐานข้อมูลในด้านความหลากหลายทางชีวภาพ / ระบาดวิทยา โดยเฉพาะในกลุ่มจังหวัดนครชัยบุรีรินทร์</p>	<p>SA๑: นโยบายแนวคิดสุขภาพหนึ่งเดียวของราชวิทยาลัยจุฬาภรณ เอื้อในการบูรณาการในการดำเนินงานระหว่างคณะต่าง ๆ</p> <p>SA๒: ภาพลักษณ์และความมีชื่อเสียงของราชวิทยาลัยจุฬาภรณ ซึ่งเป็นองค์กรแม่ รวมทั้งการมี Infrastructure ที่เอื้อต่อการผลักดันให้คณะมีการพัฒนาอย่างก้าวกระโดด เช่น โรงงานพัฒนายาต้านมะเร็งในสัตว์ เป็นต้น</p> <p>SA๓: การมีเครือข่ายที่เข้มแข็งระดับท้องถิ่น ระดับชาติ และระดับนานาชาติ ที่เอื้อต่อการวิจัยและพัฒนาความเข้มแข็งของเครือข่าย และสร้างความเข้มแข็งด้านการบริการวิชาการ/วิชาชีพ</p>

<sup>๒</sup> ปรึกษาผู้ตรวจประเมินว่า ๑. จะเลือกเปรียบเทียบข้อมูลผลลัพธ์ที่สำคัญกับคณะสัตวแพทยศาสตร์ของมหาวิทยาลัยทั่วประเทศทั้ง ๑๒ สถาบัน หรือ ๒. จะเลือกเปรียบเทียบผลลัพธ์เป็นรายด้านกับคณะสัตวแพทยศาสตร์เป้าหมายที่คณะต้องการจะแข่งขันด้วยเพียงพอแล้ว

ความท้าทายเชิงกลยุทธ์ (Strategic Challenges)	ความได้เปรียบเชิงกลยุทธ์ (Strategic Advantages)
(นครราชสีมา ชัยภูมิ บุรีรัมย์ และสุรินทร์) เพื่อประโยชน์ในด้านงานวิจัยและบริการวิชาการเพื่อสร้างความเข้มแข็งให้พื้นที่ดังกล่าว	
โอกาสเชิงกลยุทธ์ (Strategic Opportunities)	
<p><b>SO๑:</b> การพัฒนาหลักสูตรใหม่ ๆ ที่ตอบสนองความต้องการของตลาดและสังคม เช่น หลักสูตร Dual Program Residency เฉพาะทางในสาขาต่าง ๆ เช่น</p> <ul style="list-style-type: none"> <li>- วิทยาศาสตรสัตวเลี้ยง วิทยาศาสตร สัตว์ป่า พยาธิวิทยา เป็นต้น</li> <li>- หลักสูตรระยะสั้น / บัณฑิตศึกษา เช่น ระบาดวิทยา เป็นต้น</li> <li>- หลักสูตร Reskill / Upskill ในรูปแบบต่าง ๆ เช่น Online, MOOCs เป็นต้น</li> <li>- อบรม / สัมมนา ให้กับผู้ประกอบการ เช่น การเลี้ยงปลาสวยงามเพื่อส่งออก Smart Farming เป็นต้น</li> </ul> <p><b>SO๒:</b> การจัดตั้ง Business Model เช่น การจัดตั้ง Wellness Center ของสัตว์สูงอายุ การสร้าง Business Model ใหม่ ๆ ที่เกี่ยวข้องกับสัตวเลี้ยง ห้องปฏิบัติการ ABSL๓ Center VDL (Veterinary Diagnosis Lab) เป็นต้น</p>	

### ค. ระบบการปรับปรุงผลการดำเนินการ (Performance Improvement)

คณะได้ใช้เกณฑ์คุณภาพการศึกษาเพื่อการดำเนินการที่เป็นเลิศ (Education Criteria for Performance Excellence : EdPEX) เป็นกรอบในการปรับปรุงผลการดำเนินงานผ่านกระบวนการตรวจประเมินคุณภาพภายในระดับคณะ

ใช้กระบวนการพัฒนาคุณภาพแบบ PDCA Cycle ในการควบคุมคุณภาพงานให้มีความต่อเนื่องและเชื่อมโยงกับระบบงานของหลักสูตร คณะ และวิทยาลัยวิทยาศาสตร์การแพทย์เจ้าฟ้าจุฬาภรณ ราชวิทยาลัยจุฬาภรณ์อย่างเป็นระบบ

และใช้เกณฑ์ The Australasian Veterinary Boards Council Inc. : AVBC เป็นกรอบในการออกแบบและพัฒนาหลักสูตรสัตวแพทยศาสตร์ (หลักสูตรต่อยอด ๔ ปี) ซึ่งจะเกิดขึ้นในอนาคต ร่วมกับเกณฑ์มาตรฐานวิชาชีพสัตวแพทย์ที่กำหนดและควบคุมโดยสัตวแพทยสภา โดยเชื่อมโยงไปกับการวางแผนงานและออกแบบงานก่อสร้างวิทยาวิทยาเขตเจ้าฟ้าจุฬาภรณ์ พนาภิรักษ์ ปากช่อง และโรงพยาบาลสัตว์ศรีสว่างควัฒนด้วย