

งานประกันคุณภาพการศึกษา ราชวิทยาลัยจุฬาภรณ์

พันธกิจ

กำกับดูแลการประกันคุณภาพการศึกษาให้เป็นไปตามนโยบายและแผนงานการประกันคุณภาพการศึกษาของราชวิทยาลัยจุฬาภรณ์ ประสานงานกับส่วนงานในราชวิทยาลัยจุฬาภรณ์ กระทรวงการอุดมศึกษา วิทยาศาสตร์ วิจัย และนวัตกรรมและองค์กรอื่นในเรื่องเกี่ยวกับการประกันคุณภาพการศึกษา ติดตามผลการดำเนินงานการประกันคุณภาพการศึกษาภายใน ในทุกระดับ ของราชวิทยาลัยจุฬาภรณ์ จัดทำแผนการประกันคุณภาพการศึกษาภายใน รายงานผลการประเมินในระบบ CHE QA Online สรุปผลการประเมิน ต่อผู้บริหาร และสภाराวิทยาลัยจุฬาภรณ์ ตลอดจน ดำเนินการจัดทำข้อมูลเพื่อรองรับการประกันคุณภาพการศึกษานอก ของสำนักงานรับรองมาตรฐาน และประเมินคุณภาพการศึกษา (องค์กรมหาชน)

1. จัดทำแผนพัฒนาคุณภาพการศึกษาภายใน จากผลการประเมินคุณภาพการศึกษาภายใน (โดยคณะกรรมการประเมินคุณภาพการศึกษาภายใน ประจำปีการศึกษาที่ผ่านมา)

1.1 นำผลการประเมินและข้อเสนอแนะของคณะกรรมการประเมินคุณภาพการศึกษาภายในที่ราชวิทยาลัยแต่งตั้ง (รวมทั้งข้อเสนอแนะของสภाराวิทยาลัย) มาวางแผนปรับปรุงการดำเนินงาน แผนปฏิบัติการประจำปี และแผนยุทธศาสตร์

1.2 รวบรวมแผนพัฒนาคุณภาพการศึกษาภายใน ของระดับหลักสูตร และส่วนงาน เพื่อนำเสนอผู้บริหารราชวิทยาลัยจุฬาภรณ์ และสภाराวิทยาลัยจุฬาภรณ์ พิจารณาให้ความเห็นและข้อเสนอแนะ

2. จัดทำแผนการดำเนินงานการประกันคุณภาพการศึกษา/กิจกรรม ในแต่ละปีการศึกษา

3. เตรียมการประกันคุณภาพการศึกษาภายใน

3.1 จัดทำคู่มือการประกันคุณภาพการศึกษาประจำปีการศึกษา

- สายสนับสนุนวิชาการ
- สายวิชาการ

3.2 จัดทำรายงานประเมินตนเอง (SAR) ระดับราชวิทยาลัย

3.3 กำหนดวันตรวจประเมิน ในแต่ละระดับให้สอดคล้องกัน

3.4 สรรหา และเรียนเชิญผู้ทรงคุณวุฒิจากภายนอก เป็นกรรมการประเมินคุณภาพการศึกษาภายใน พร้อมทำคำสั่งแต่งตั้ง เสนอเลขาธิการราชวิทยาลัยจุฬาภรณ์เพื่อลงนาม

3.5 นำข้อมูลรายงานประเมินตนเอง(SAR) เข้าสู่ระบบ CHE QA Online พร้อมจัดทำรูปเล่ม

3.6 จัดส่งรายงานประเมินตนเอง (SAR) และกำหนดการตรวจประเมิน ให้คณะกรรมการประเมินคุณภาพ การศึกษาภายใน ก่อนวันประเมิน ล่วงหน้า 7 วันทำการ

3.7 จัดเตรียมห้องประชุม อาหาร เครื่องดื่ม และประสานงานกับหน่วยงานที่เกี่ยวข้อง

3.8 ทำหนังสือเรียนเชิญ ผู้บริหาร และผู้เกี่ยวข้องเข้าร่วมรับการตรวจประเมิน

3.9 ประสานงานกับกรรมการประเมินคุณภาพการศึกษาภายใน ในเรื่องเอกสาร การเดินทาง และที่พัก ในวันตรวจประเมินคุณภาพการศึกษาภายใน

3.10 จัดทำรายงานผลการประเมินคุณภาพการศึกษา(CAR) และนำเข้าระบบ CHE QA Online พร้อม จัดทำรูปเล่ม

3.11 ส่งรายงานประจำปี ที่เป็นรายงานการประเมินคุณภาพการศึกษาภายใน ผ่านระบบ CHE QA Online ภายใน 120 วัน นับจากวันสิ้นปีการศึกษา

3.12 รวบรวมรายงานผลการประเมินคุณภาพการศึกษาภายใน ทุกระดับ ประจำปีการศึกษา เสนอต่อ คณะกรรมการสภามหาวิทยาลัยจุฬาลงกรณ์ เพื่อพิจารณาวางแผนพัฒนาราชวิทยาลัยจุฬาลงกรณ์ในปีการศึกษาถัดไป

3.13 ประสานงานกับในระดับ หลักสูตร คณะ ส่วนงาน เพื่อติดตามผลการดำเนินงาน ให้เป็นไปตาม แผนงาน

4. จัดการประชุม คณะกรรมการประกันคุณภาพการศึกษาภายใน โดยมีการประชุม เดือนละ 1 ครั้ง (ในวัน อังคาร ที่ 2 ของเดือน)

4.1 ขออนุมัติค่าใช้จ่ายในการจัดประชุม (อาหารกลางวัน อาหารว่าง-เครื่องดื่ม เงินยืม)

4.2 สำรองห้องประชุมตามกำหนด วัน เวลา การประชุม ในรอบปฏิทิน 1 ปี

4.3 จัดทำวาระ เอกสารประกอบการประชุม และบันทึกรายงานการประชุม

4.4 จัดทำหนังสือเชิญประชุม

4.5 จัดเตรียมห้องประชุม อาหารว่าง ประสานงานหน่วยงานที่เกี่ยวข้อง

5. จัดทำโครงการ/กิจกรรมพัฒนาการประกันคุณภาพการศึกษา (ตามแผนพัฒนาคุณภาพการศึกษา)

5.1 เขียนโครงการ/กิจกรรม เพื่อขออนุมัติ จัดทำโครงการและงบประมาณ

5.2 สรรหา เชิญวิทยากรผู้ทรงคุณวุฒิ มาให้ความรู้

5.3 ประชาสัมพันธ์โครงการ เรียนเชิญกลุ่มเป้าหมายเข้าร่วมโครงการ/กิจกรรม

5.4 ประสานงานวิทยากร ผู้ทรงคุณวุฒิ เกี่ยวกับการจัดกิจกรรม การเดินทาง ที่พัก

5.5 จัดเตรียมเอกสารประกอบโครงการ/กิจกรรม

5.6 จัดเตรียมความพร้อมของห้องประชุม รูปแบบการจัดห้อง อุปกรณ์สื่อฯ

5.7 จัดเตรียม อาหารว่าง อาหารกลางวัน สำหรับผู้เข้าร่วมโครงการ/กิจกรรม

6. จัดทำงบประมาณประจำปีของงานประกันคุณภาพการศึกษา

7. (ร่าง) ระเบียบ ประกาศ คำสั่ง ที่เกี่ยวข้องกับงานประกันคุณภาพการศึกษา เสนอเพื่อพิจารณา

8. งาน อื่น ๆที่ได้รับมอบหมาย ได้แก่

8.1 ประชุมในคณะกรรมการด้านการประกันคุณภาพการศึกษาภายใน ระดับส่วนงาน สายสนับสนุนวิชาการ

8.2 ประชุมคณะกรรมการนโยบายกิจการนักศึกษา

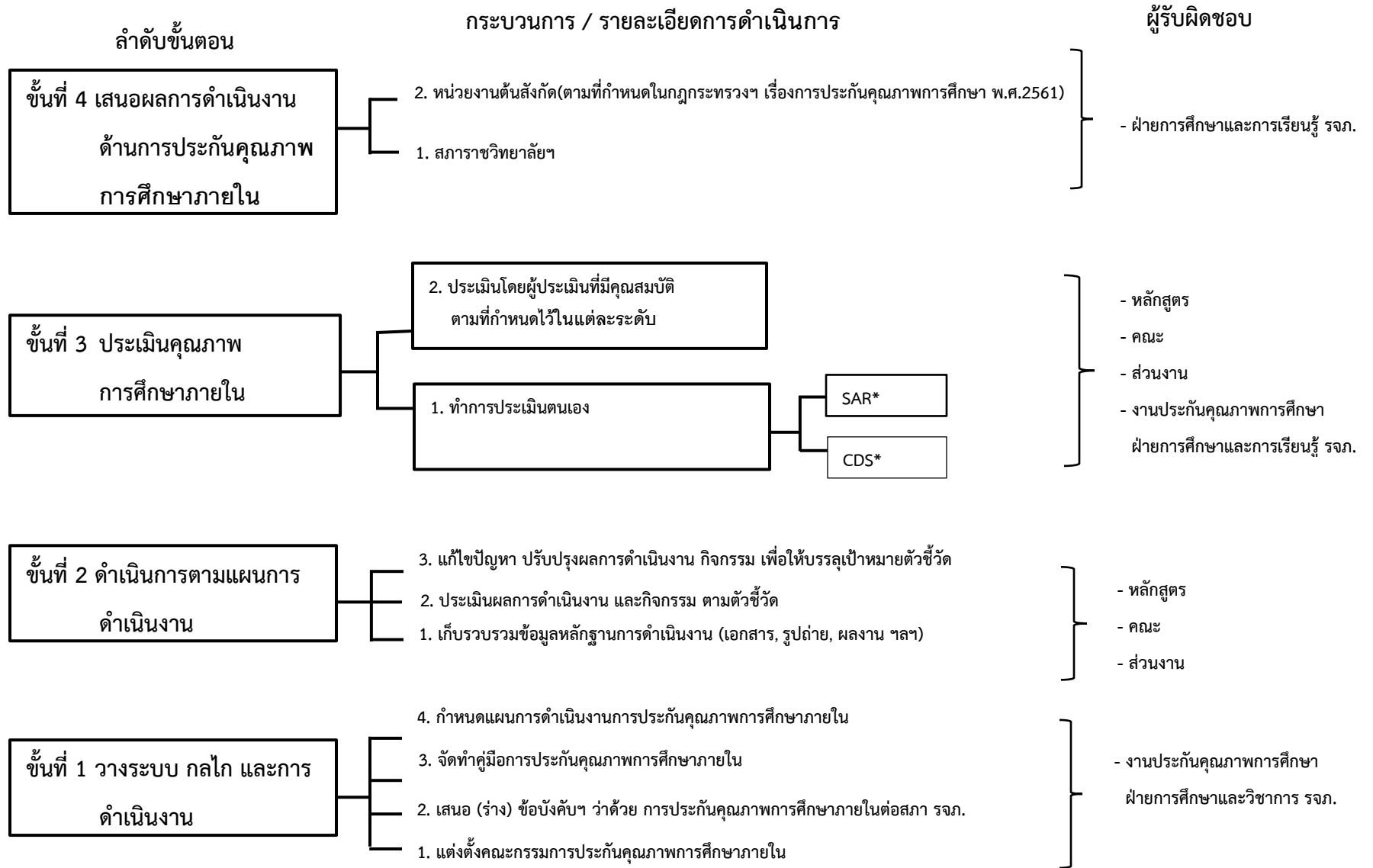
8.3 ประชุมคณะกรรมการจัดทำแผนพัฒนาคุณภาพมุ่งสู่เกณฑ์คุณภาพการศึกษาเพื่อการดำเนินการที่เป็นเลิศ

(EdPEX) ราชวิทยาลัยจุฬาภรณ์

8.4 ประชุมคณะกรรมการขับเคลื่อนเกณฑ์คุณภาพการศึกษาเพื่อการดำเนินการที่เป็นเลิศ(EdPEX)

8.5 ฯลฯ

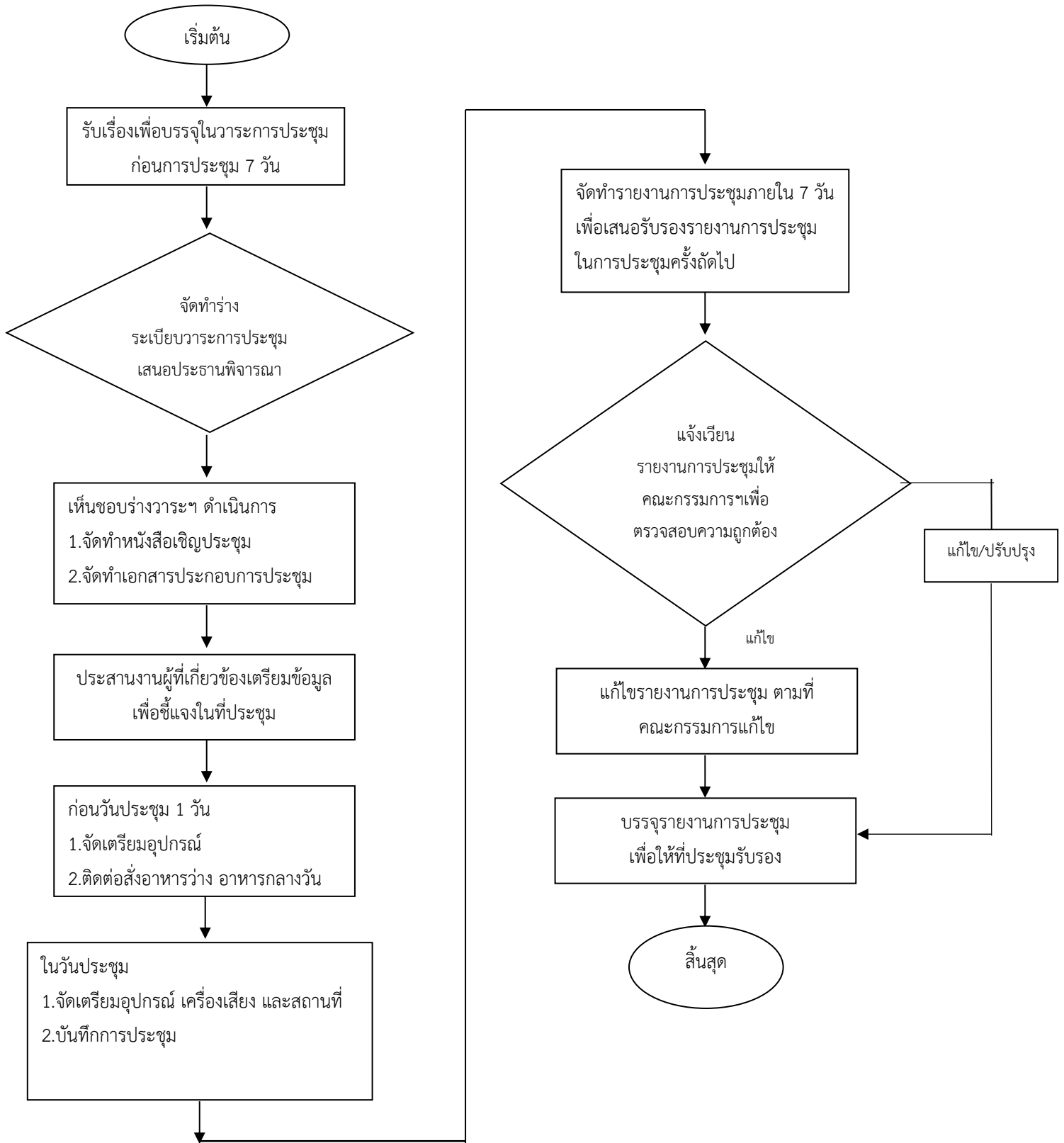
ระบบการประกันคุณภาพการศึกษาภายใน



*SAR (Self Assessment Report): รายงานการประเมินตนเอง หมายถึง รายงานสัมฤทธิ์ผลการดำเนินงานของคณะ/หน่วยงาน ที่ใช้รายงานต่อหน่วยงานต้นสังกัด หรือหน่วยงานที่เกี่ยวข้อง

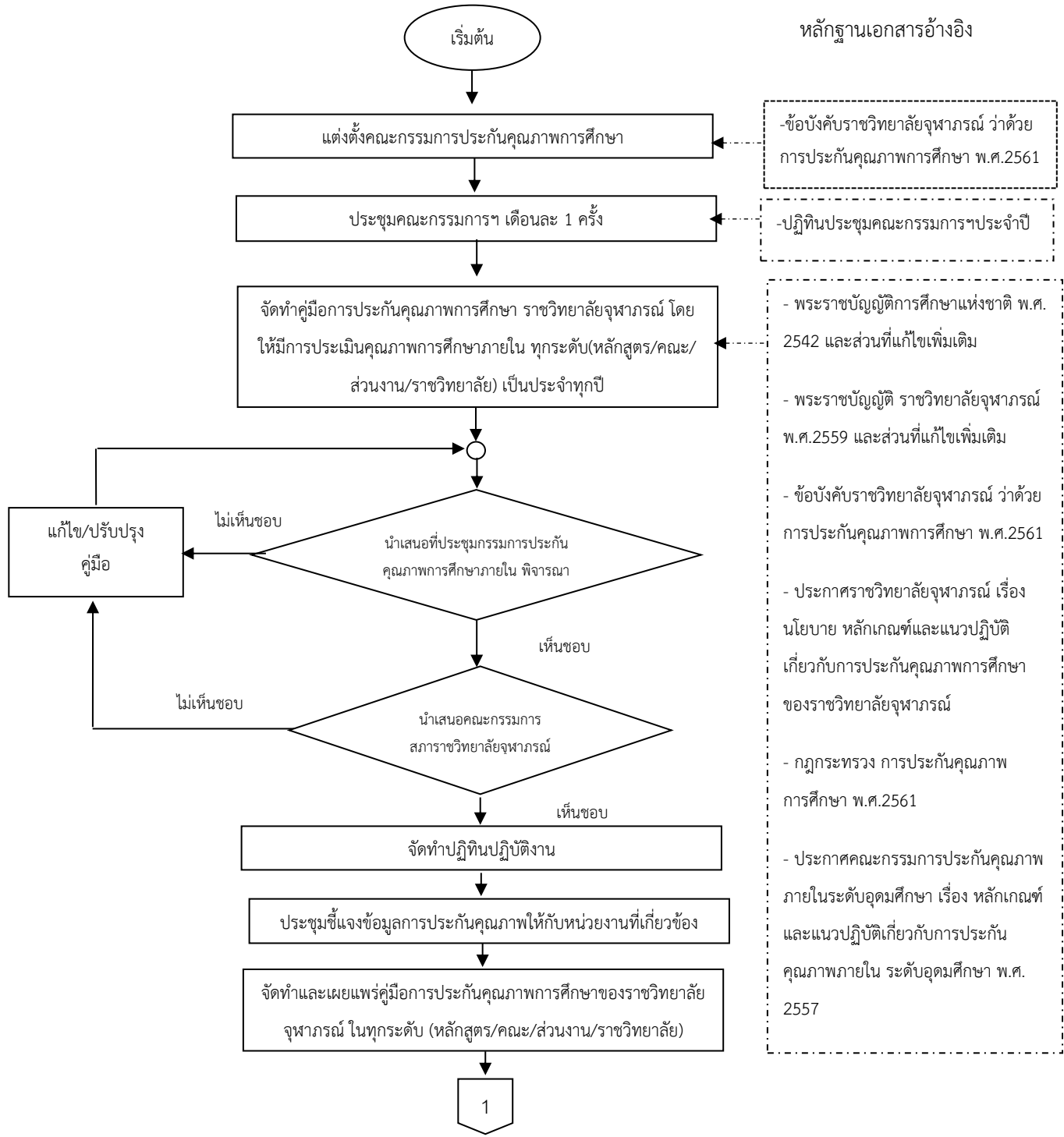
*CDS (Common Data Set): ข้อมูลพื้นฐาน หมายถึง รายการข้อมูลพื้นฐานที่คณะและสถานศึกษาจะต้องรายงานต่อหน่วยงานต้นสังกัด (สกอ.) เพื่อเป็นข้อมูลประกอบการประเมินด้านการประกันคุณภาพการศึกษา

ขั้นตอนการจัดประชุม



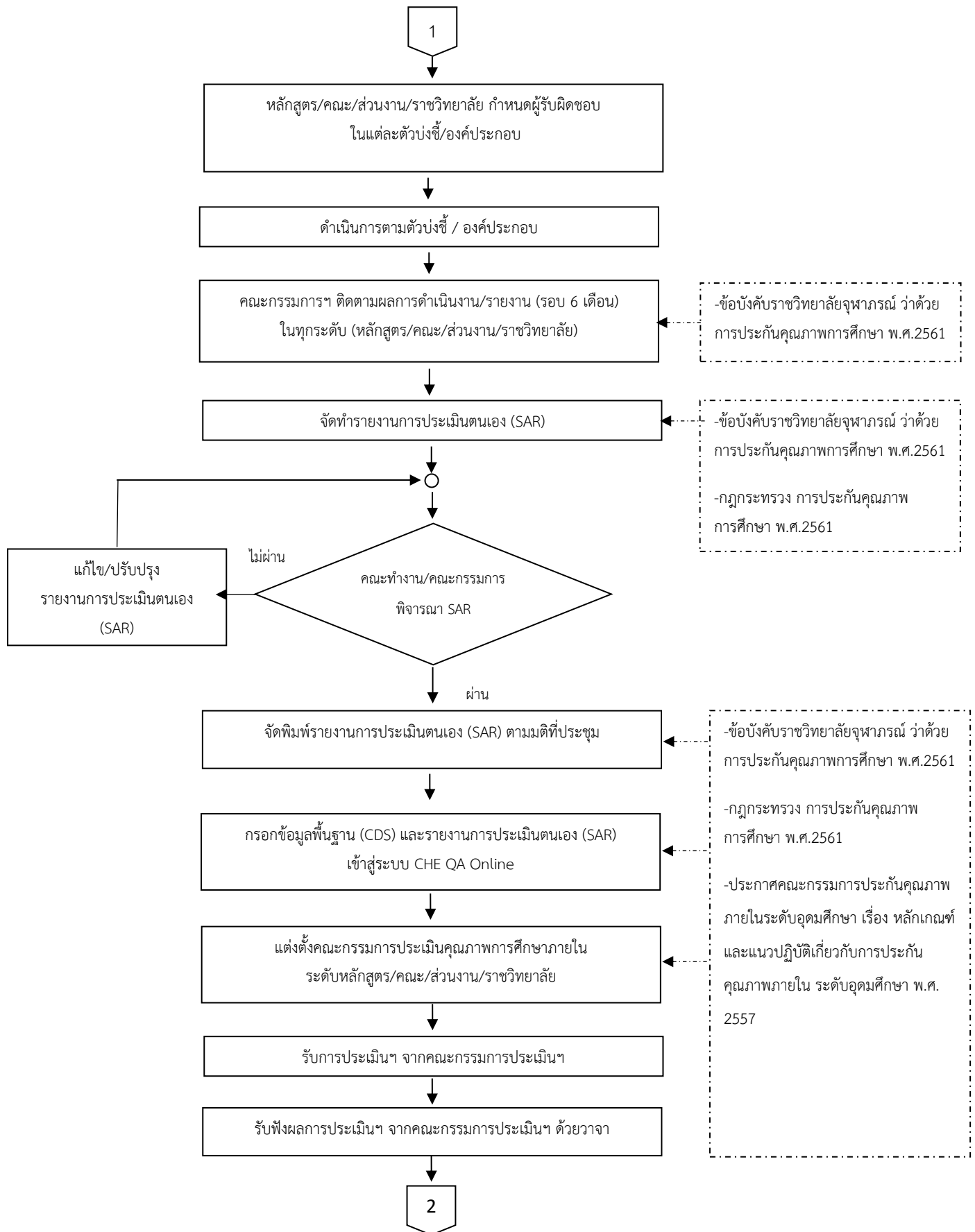
ขั้นตอนการดำเนินงาน การประกันคุณภาพการศึกษาภายใน (Internal Quality Assurance)

ระบบการประกันคุณภาพการศึกษา ราชวิทยาลัยจุฬาภรณ์



หลักฐานเอกสารอ้างอิง

- ข้อบังคับราชวิทยาลัยจุฬาภรณ์ ว่าด้วยการประกันคุณภาพการศึกษา พ.ศ.2561
- ปฏิทินประชุมคณะกรรมการฯ ประจำปี
- พระราชบัญญัติการศึกษาแห่งชาติ พ.ศ. 2542 และส่วนที่แก้ไขเพิ่มเติม
- พระราชบัญญัติ ราชวิทยาลัยจุฬาภรณ์ พ.ศ.2559 และส่วนที่แก้ไขเพิ่มเติม
- ข้อบังคับราชวิทยาลัยจุฬาภรณ์ ว่าด้วยการประกันคุณภาพการศึกษา พ.ศ.2561
- ประกาศราชวิทยาลัยจุฬาภรณ์ เรื่อง นโยบาย หลักเกณฑ์และแนวปฏิบัติ เกี่ยวกับการประกันคุณภาพการศึกษา ของราชวิทยาลัยจุฬาภรณ์
- กฎกระทรวง การประกันคุณภาพการศึกษา พ.ศ.2561
- ประกาศคณะกรรมการประกันคุณภาพภายในระดับอุดมศึกษา เรื่อง หลักเกณฑ์และแนวปฏิบัติเกี่ยวกับการประกันคุณภาพภายใน ระดับอุดมศึกษา พ.ศ. 2557



2

คณะกรรมการประเมินจัดทำรายงานผลการประเมิน(CAR)
ต่อหน่วยงาน/ราชวิทยาลัย

รายงานผลการประเมินตนเอง (CAR)
เข้าสู่ระบบ CHE QA Online

ประธานกรรมการประเมินยืนยันผลการประเมินในระบบ CHE QA Online

รายงานการประเมินต่อกรรมการประจำคณะ/คณะกรรมการบริหาร
ราชวิทยาลัยจุฬารักษ์/คณะกรรมการสภาราชวิทยาลัยจุฬารักษ์

หลักสูตร/คณะ/รจก. นำผลการประเมินมาวิเคราะห์
และจัดทำแผนพัฒนาคุณภาพ (Improvement Plan)

- ข้อบังคับราชวิทยาลัยจุฬารักษ์ ว่าด้วย การประกันคุณภาพการศึกษา พ.ศ.2561
- กฎกระทรวง การประกันคุณภาพ การศึกษา พ.ศ.2561
- ประกาศคณะกรรมการประกันคุณภาพ ภายในระดับอุดมศึกษา เรื่อง หลักเกณฑ์ และแนวปฏิบัติเกี่ยวกับการประกัน คุณภาพภายใน ระดับอุดมศึกษา พ.ศ. 2557

